

ATTRAVERSAMENTO DI IMPIANTI

PROTEZIONE PASSIVA AL FUOCO



 **rothoblaas**

Solutions for Building Technology

COME PROTEGGERE GLI ATTRAVERSAMENTI DI IMPIANTI? PROTEZIONE PASSIVA AL FUOCO



Tutte le tipologie di edificio devono tener conto delle problematiche antincendio, in base alle normative vigenti e alla destinazione d'uso. Questo per riuscire a minimizzare le cause di incendio, assicurare la stabilità della struttura e limitare la propagazione delle fiamme sia verso l'interno sia verso gli edifici contigui, garantendo l'incolumità degli occupanti e l'accesso alle squadre di soccorso. Per minimizzare questo tipo di rischio è fondamentale affidarsi ai giusti componenti e curare la progettazione nei dettagli. Le nostre soluzioni per facciate ventilate riducono al minimo i rischi, limitando la propagazione delle fiamme in caso di incendio originato all'interno o all'esterno.

PROTEZIONE ANTINCENDIO: COS'È?

Implica l'adozione di **misure preventive** che riducono la probabilità di innesco di un incendio e l'eventuale minimizzazione dei danni in caso di fuoco.

La **protezione antincendio garantisce** la tutela delle persone, dei beni e dell'ambiente attraverso misure di sicurezza e interventi di protezione.

VALUTAZIONE DEL RISCHIO, SERVE?

La **protezione passiva** include misure progettate per contenere e limitare la diffusione di un incendio senza richiedere interventi umani o attivazione di sistemi automatici.

Viceversa, la **protezione attiva** prevede l'intervento diretto di una risorsa umana o l'attivazione di un impianto (es: estintore, sprinkler o altri).

QUAL È LA DIFFERENZA TRA PROTEZIONE PASSIVA E ATTIVA?

La **protezione passiva** include misure progettate per contenere e limitare la diffusione di un incendio senza richiedere interventi umani o attivazione di sistemi automatici.

Viceversa, la **protezione attiva** prevede l'intervento diretto di una risorsa umana o l'attivazione di un impianto (es: estintore, sprinkler o altri).

PROTEZIONE PASSIVA, IMPORTANTE O NO?

Fondamentale, perché considera due variabili: il **tempo** e lo **spazio**. La **protezione passiva** è integrata nella costruzione stessa e garantisce la sicurezza della struttura per un certo periodo di tempo senza bisogno di interventi esterni.

La **resistenza al fuoco** è la caratteristica principale della protezione passiva. Una delle regole chiave è separare le aree a rischio con compartimentazioni antincendio.

SEPARARE PER PROTEGGERE?

Un difetto negli elementi di separazione e compartimentazione può favorire la propagazione del fuoco, aumentando il rischio per gli occupanti e complicando le operazioni di spegnimento.

La compartimentazione si realizza attraverso **partizioni** resistenti agli effetti dell'incendio (temperatura, fumo, irraggiamento), completate da sigillature degli attraversamenti impiantistici.

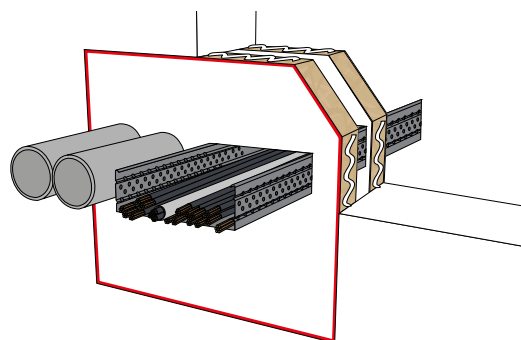
Le sigillature impiantistiche, cambiando stato durante un incendio, rientrano nella protezione passiva perché non richiedono interventi umani o attivazioni impiantistiche.

E IN CASO DI ATTRAVERSAMENTI?

Pareti e solai sono attraversati da tubazioni e cavi, spazi che potrebbero acuire l'incendio.

Servono i nostri prodotti specifici che:

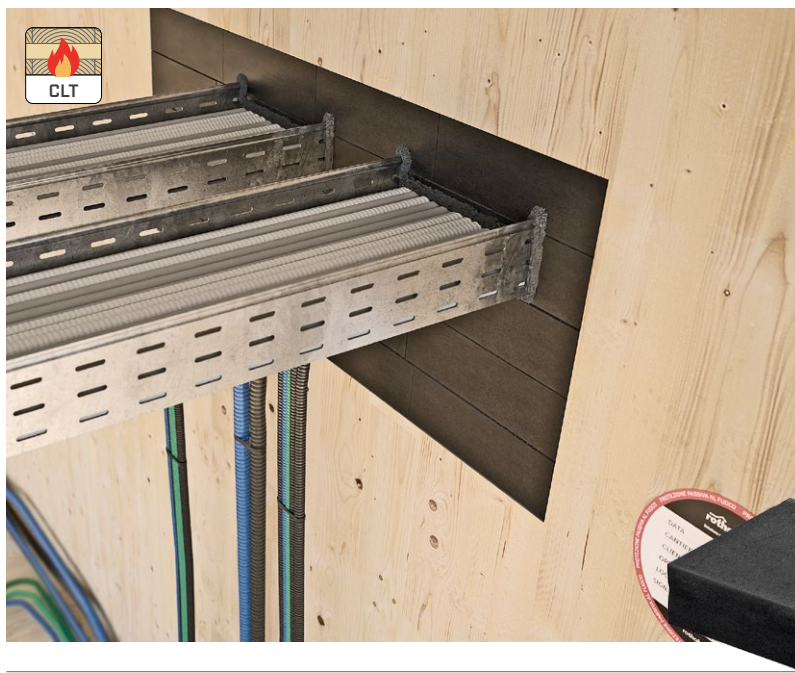
- sigillano eventuali fori, di dimensioni differenti
- fungono da barriere isolanti
- contrastano la propagazione delle fiamme
- con la loro praticità e funzionalità facilitano le maestranze del cantiere



Attraversamenti sicuri Testati fino a EI 120

Scarica il report
completo.





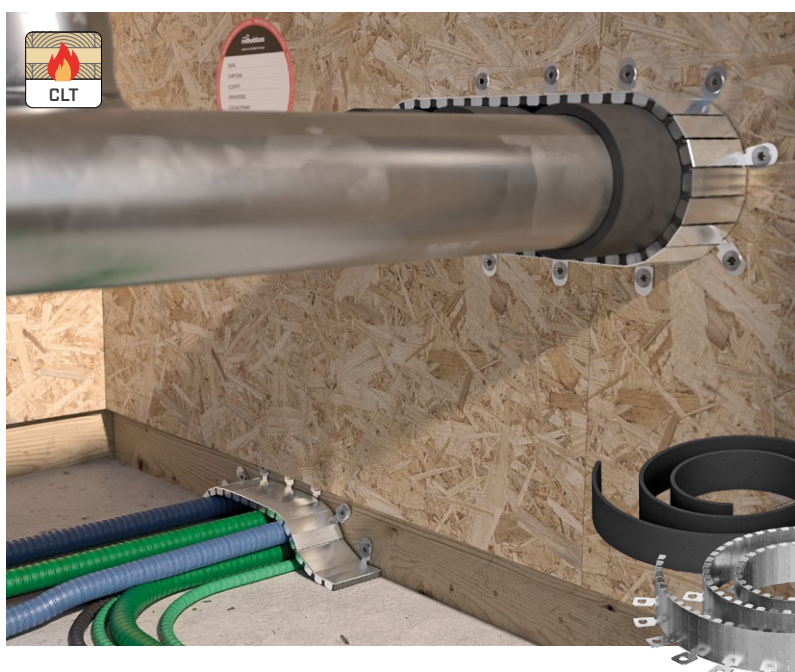
MASS

MATTONCINO INTUMESCENTE PER ATTRAVERSAMENTO DI IMPIANTI MECCANICI

In spugna poliuretanic, MASS si espande a contatto con il fuoco e forma una barriera isolante che contrasta la propagazione della fiamma.

Facilmente comprimibile, si adatta bene ad attraversamenti di cavi, tubazioni e misti in varchi con differenti geometrie. Modellabile con un semplice cutter, è ideale per i cantieri di cui non si conoscono le caratteristiche del progetto.

In caso di manutenzione o modifica dell'impianto, MASS è facilmente rimovibile e riposizionabile.

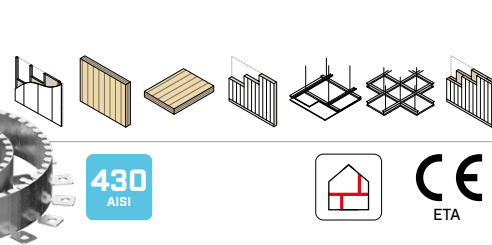


UNICOLLUM

COLLARE ANTIFUOCO IN ROTOLO PER ATTRAVERSAMENTI DI IMPIANTI MECCANICI ED ELETTRICI

Soluzione universale, UNICOLLUM può essere tagliato direttamente in cantiere e adattarsi anche a diametri di dimensioni elevate. Certificato per la sigillatura di attraversamenti di impianti meccanici, elettrici, a parete e solaio.

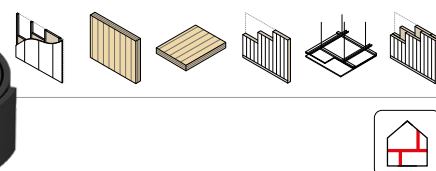
Composto da una struttura esterna in acciaio inossidabile e da una striscia intumescente ad elevato potere espansivo, protegge sia in ambienti umidi, sia elementi di grandi dimensioni.

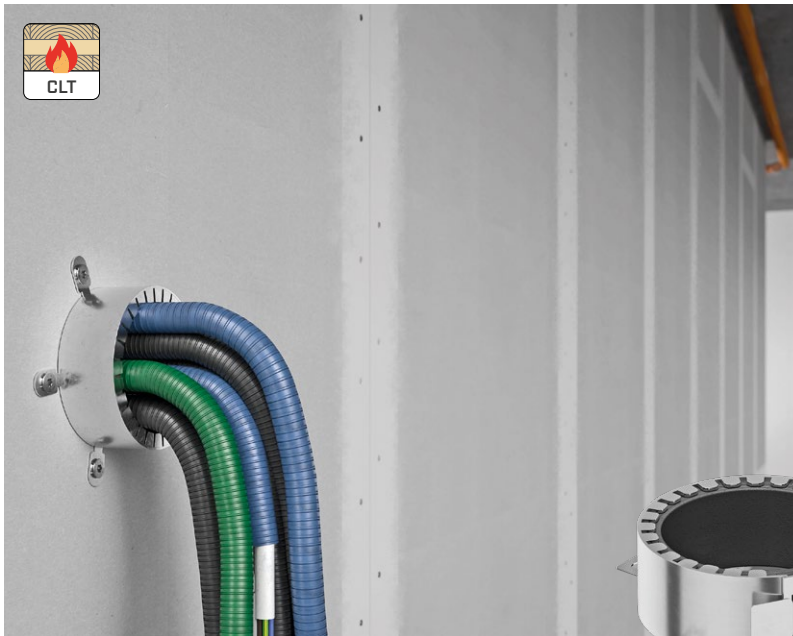


FIRE STRIPE GRAPHITE PRO

NASTRO ANTIFUOCO PER TUBAZIONI METALLICHE COIBENTATE E CAVI ELETTRICI

- Profilo sottile (4 mm)
- Ideale per applicazioni interne al supporto rigido
- Non serve rimuovere la coppella isolante del tubo su cui si applica FIRE STRIPE GRAPHITE PRO



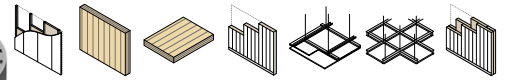


COLLUM

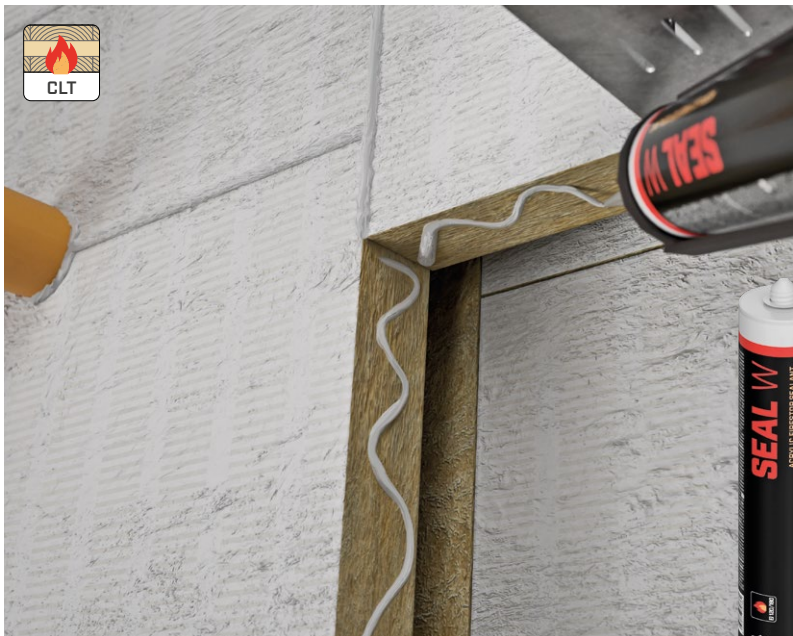
COLLARE ANTIFUOCO PER ATTRAVERSAMENTI DI IMPIANTI MECCANICI ED ELETTRICI

Può essere applicato su attraversamenti di tipologie e diametri specifici. Installazione semplice e rapida.

La struttura esterna in acciaio inossidabile permette l'applicazione in ambienti umidi, mentre la striscia intumescente ad elevato potere espansivo mette in sicurezza elementi di grande dimensione.



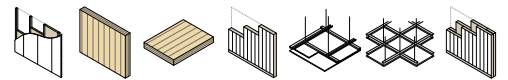
430
AISI



SEAL W

SIGILLANTE ACRILICO ANTIFUOCO

- Usato come collante tra sezioni del prodotto PANEL
- Sigilla piccoli giunti, fori delle casseformi e piccoli passaggi di cavi
- Ha una buona elasticità permanente



SACCUS

CUSCINETTO ANTIFUOCO PER ATTRAVERSAMENTI DI PASSERELLE PORTACAVI

Installazione agevole con dimensioni ottimizzate per i quantitativi e le principali tipologie di asola. Facilita la manutenzione e le modifiche agli impianti perché è riposizionabile. Minimizza la profondità di sigillatura richiesta per contenere il passaggio di calore.

Adatto per l'installazione in qualsiasi ambiente, non teme l'umidità, resiste a muffe e batteri. Non contiene materiali nocivi o fibre.



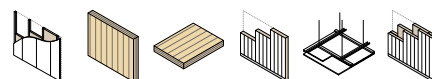


PANNUS

COPERTURA ANTIFUOCO PER ATTRAVERSAMENTI DI TUBAZIONI METALLICHE

Leggero e adattabile, PANNUS è configurabile direttamente in cantiere, anche senza conoscere le dimensioni del progetto e le posizioni degli attraversamenti.

Certificato secondo EN 1366-3 per attraversamenti di tubazioni metalliche non coibentate e blindo-barre. Il tessuto incombustibile di lana minerale e il trattamento ablativo raffreddante sul lato a contatto con la tubazione evitano la propagazione di incendi per induzione tra compartimenti.

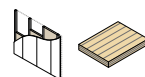


GRAPHIT FOAM

SCHIUMA POLIURETANICA ANTIFUOCO BICOMPONENTE ADDIZIONATA CON GRAFITE

La schiuma è costituita da polimero poliuretano bicomponente intumescente che può espandersi fino a 3/5 volte il volume originale. La grafite contribuisce all'espansione della schiuma sia in fase di applicazione, sia in caso di incendio.

Sigilla facilmente piccole fessure e aperture, garantendo la massima resa anche di altri prodotti complementari. Ideale per varchi con più elementi passanti.

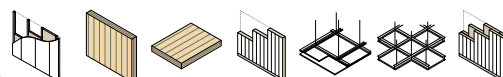


PANEL

PANNELLO CON RIVESTIMENTO ANTIFUOCO

Il pannello è adatto a un'ampia tipologia di attraversamenti e varchi sia a parete che a solaio. Pronto all'uso, non necessita di rivestimenti superficiali aggiuntivi.

Semirigido ma estremamente leggero, il pannello può essere sagomato direttamente in cantiere con un cutter. Viene spesso usato come supporto per posare altri prodotti protettivi come SACCUS e COLLUM.



- FISSAGGIO
- TENUTA ARIA E IMPERMEABILIZZAZIONE
- ACUSTICA
- ANTICADUTA
- ATTREZZATURA E MACCHINE

Rothoblaas è la multinazionale italiana che ha fatto dell'innovazione tecnologica la propria mission, diventando in pochi anni punto di riferimento delle tecnologie per costruzioni in legno e per la sicurezza. Grazie alla completezza di gamma e ad una rete vendita capillare e tecnicamente preparata, si è impegnata a trasferire questo know-how a tutti i propri clienti, proponendosi come principale partner per sviluppo e innovazione di prodotti e tecniche costruttive. Tutto questo contribuisce a una nuova cultura del costruire sostenibile, orientata ad aumentare il comfort abitativo e a ridurre le emissioni di CO₂.

Rotho Blaas Srl

Via dell'Adige N.2/1 | 39040, Cortaccia (BZ) | Italia
Tel: +39 0471 81 84 00 | Fax: +39 0471 81 84 84
info@rothoblaas.com | www.rothoblaas.com



0187REPPOTT_10125_rev.01

