

SCHUTZ VON DURCHDRINGUNGEN DER ANLAGEN PASSIVER BRANDSCHUTZ



Bei allen Gebäudearten sind Brandschutzfragen entsprechend den geltenden Vorschriften und dem Verwendungszweck zu lösen. So werden Brandursachen minimiert, die Stabilität der Konstruktion sichergestellt und die Ausbreitung der Flammen sowohl nach innen als auch zu angrenzenden Gebäuden begrenzt, um die Sicherheit der sich darin aufhaltenden Personen und den Zugang für Rettungskräfte zu gewährleisten. Um das Risiko so gering wie möglich zu halten, ist es unerlässlich, die richtigen Komponenten zu wählen und die Konstruktionsdetails genau zu beachten. Unsere Lösungen für belüftete Fassaden minimieren die Risiken und begrenzen die Ausbreitung von Flammen bei einem innen oder außen entstandenen Brand.

BRANDSCHUTZ: WAS IST DAS?

Dazu sind **vorbeugende Maßnahmen** erforderlich, die die Wahrscheinlichkeit eines Brandausbruchs verringern und mögliche Schäden im Brandfall minimieren.

Der **Brandschutz gewährleistet** den Schutz von Personen, Gütern und der Umwelt durch Sicherheits- und Schutzmaßnahmen.

IST EINE RISIKOBEWERTUNG NÜTZLICH?

Der **passive Schutz** umfasst Maßnahmen, die die Ausbreitung eines Brandes eindämmen und begrenzen sollen, ohne dass menschliches Einschreiten oder die Aktivierung automatischer Systeme erforderlich sind.

Der **aktive Schutz** beinhaltet hingegen das direkte Eingreifen einer menschlichen Ressource oder die Aktivierung einer Anlage (z. B. Feuerlöscher, Sprinkler oder andere).

WAS IST DER UNTERSCHIED ZWISCHEN PASSIVEM UND AKTIVEM SCHUTZ?

Der **passive Schutz** umfasst Maßnahmen, die die Ausbreitung eines Brandes eindämmen und begrenzen sollen, ohne dass menschliches Einschreiten oder die Aktivierung automatischer Systeme erforderlich sind.

Der **aktive Schutz** beinhaltet hingegen das direkte Eingreifen einer menschlichen Ressource oder die Aktivierung einer Anlage (z. B. Feuerlöscher, Sprinkler oder andere).

PASSIVER SCHUTZ: WICHTIG ODER NICHT?

Ja, da er zwei Variablen berücksichtigt: **Zeit** und **Raum**.

Der **passive Schutz** ist in die Konstruktion selbst integriert und gewährleistet die Sicherheit der Konstruktion für einen bestimmten Zeitraum, ohne dass ein Eingriff von außen erforderlich ist.

Der **Feuerwiderstand** ist das Hauptmerkmal des passiven Schutzes. Eine der Hauptregeln besteht in der Trennung der Risikobereiche mit Brandabschnitten.

TRENNEN, UM ZU SCHÜTZEN?

Ein Defekt in Elementen zur Trennung und Brandabschnittsbildung kann die Ausbreitung des Feuers begünstigen und somit das Risiko für die Bewohner erhöhen und die Löschvorgänge erschweren.

Die Brandabschnittsbildung erfolgt über **Trennwände**, die gegen die Auswirkungen des Feuers (Temperatur, Rauch, Strahlung) resistent sind, sowie durch die Abdichtung von Durchdringungen für Anlagen.

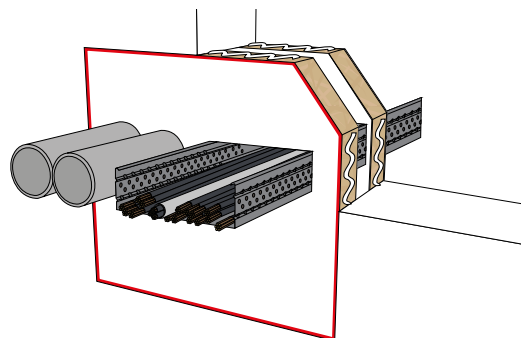
Brandschutzschotts, die während eines Brandes den Zustand ändern, fallen unter den passiven Schutz, da sie kein menschliches Einschreiten oder die Aktivierung von Anlagen erfordern.

UND BEI DURCHDRINGUNGEN?

Wände und Decken sind von Rohrleitungen und Kabeln durchzogen, welche die Ausbreitung des Feuers noch verschlimmern könnten.

Hier werden unsere spezifischen Produkte benötigt, die

- Löcher verschiedener Größen abdichten
- als dämmende Sperren fungieren
- die Flammenausbreitung begrenzen
- mit ihrer Zweckmäßigkeit und Funktionalität das Arbeiten auf der Baustelle erleichtern



Sichere Durchführungen geprüft bis EI 120

Vollständigen Prüfbericht
herunterladen.





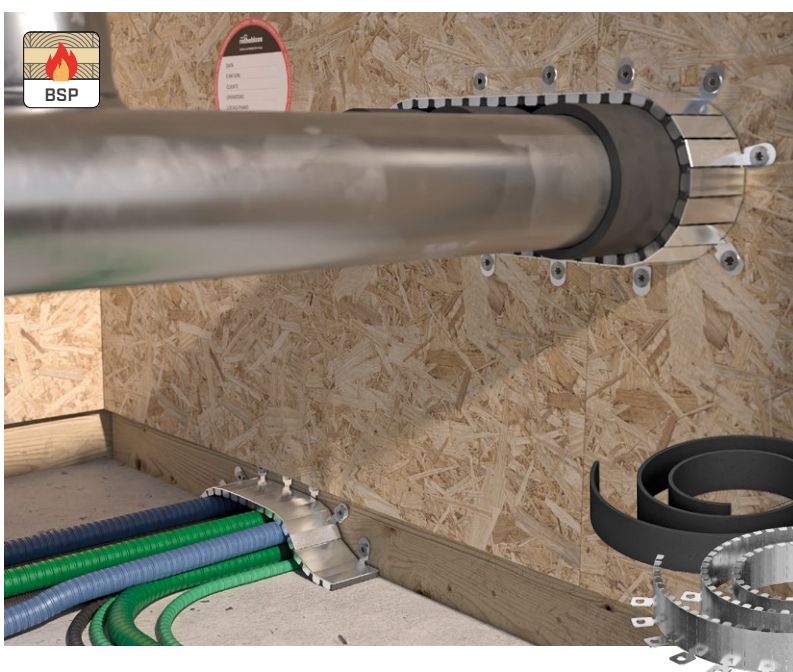
MASS

BRANDSCHUTZZIEGEL FÜR DURCHDRINGUNGEN TECHNISCHER ANLAGEN

MASS besteht aus Polyurethanschaum und dehnt sich bei Kontakt mit Feuer aus. Das Produkt bildet eine dämmende Sperre, welche der Flammenausbreitung entgegenwirkt.

Leicht komprimierbar, gut geeignet für Durchdringungen für Kabel, Rohrleitungen und verschiedene Elemente in Durchgängen mit unterschiedlichen Geometrien. Es kann mit einem einfachen Cutter geschnitten werden und ist ideal für Abschottungen, deren genaue Geometrie noch nicht bekannt ist.

Bei einer Wartung oder Änderung der Anlage lässt sich MASS einfach entfernen und neu positionieren.

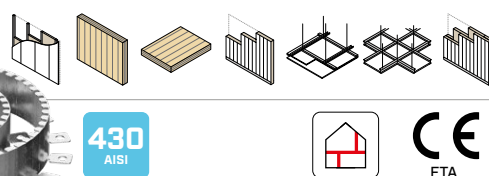


UNICOLLUM

BRANDSCHUTZMANSCHETTE FÜR DURCHDRINGUNGEN TECHNISCHER UND ELEKTRISCHER ANLAGEN

Die Universallösung UNICOLLUM kann direkt auf der Baustelle zugeschnitten werden und passt sich auch großen Durchmessern an. Zertifiziert für die Abdichtung von Durchdringungen von technischen, elektrischen, Wand- und Deckendurchbrüchen.

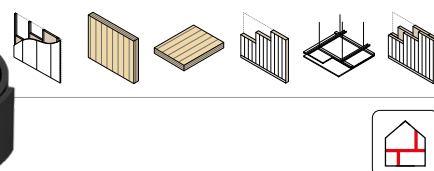
Das Produkt besteht aus einer Außenstruktur aus Edelstahl und einer intumeszierenden Bandage mit hoher Expansionskraft. Es schützt sowohl in feuchten Umgebungen als auch große Elemente.

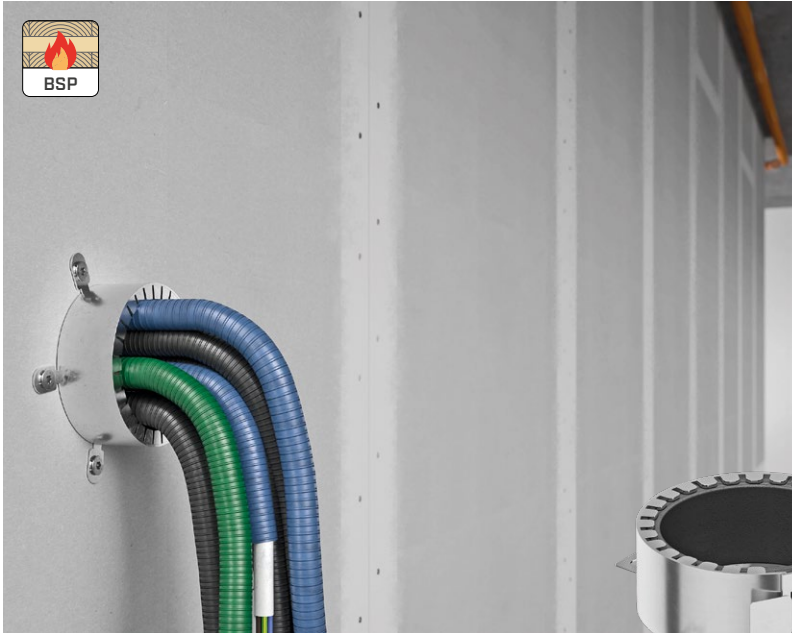


FIRE STRIPE GRAPHITE PRO

BRANDSCHUTZDICHTUNG FÜR ISOLIERTE METALLROHRE UND STROMKABEL

- Dünnes Profil (4 mm)
- Ideal für Anwendungen innerhalb dem Aufbau
- Die Rohrisolierung, auf der FIRE STRIPE GRAPHITE PRO angebracht wird, muss nicht entfernt werden



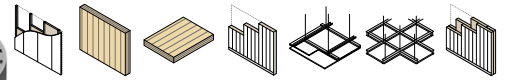


COLLUM

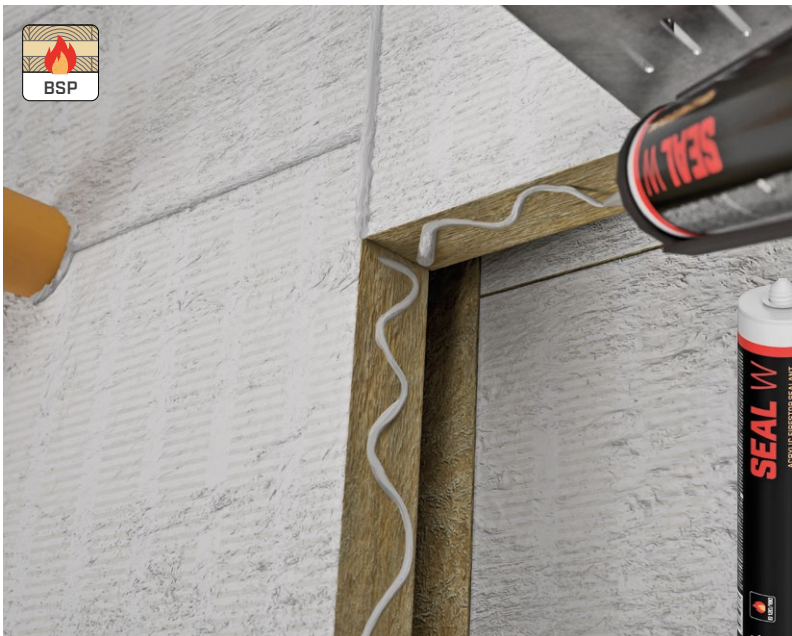
BRANDSCHUTZMANSCHETTE FÜR DURCHDRINGUNGEN TECHNISCHER UND ELEKTRISCHER ANLAGEN

Sie kann an Durchdringungen spezifischer Typen und Durchmesser angebracht werden. Einfache und schnelle Montage.

Die Außenstruktur aus Edelstahl ermöglicht die Anwendung in feuchten Umgebungen, während die intumeszierende Bahn mit hoher Expansionskraft große Elemente sichert.



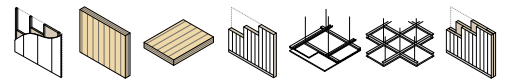
430
AISI



SEAL W

ACRYL-BRANDSCHUTZDICHTUNGSMITTEL

- Als Klebstoff zwischen den Abschnitten des Produkts PANEL verwendet
- Zur Abdichtung kleiner Fugen, Löcher von Schalungen und kleiner Kabeldurchgänge
- Gute Dauerelastizität



SACCUS

BRANDSCHUTZKISSEN FÜR DURCHDRINGUNGEN VON KABELTRASSEN

Einfache Montage mit verbesserten Abmessungen, um die Menge und die wichtigsten Geometrien von Durchdringungen zu optimieren. Es erleichtert die Wartung und Änderungen an den Anlagen, da es neu positioniert werden kann. Minimiert die erforderliche Tiefe der Abdichtung, um die Wärmeübertragung einzudämmen.

Geeignet für die Montage in jeder Umgebung, unempfindlich gegen Feuchtigkeit, resistent gegen Schimmel und Bakterien. Schadstoff- und faserfrei.



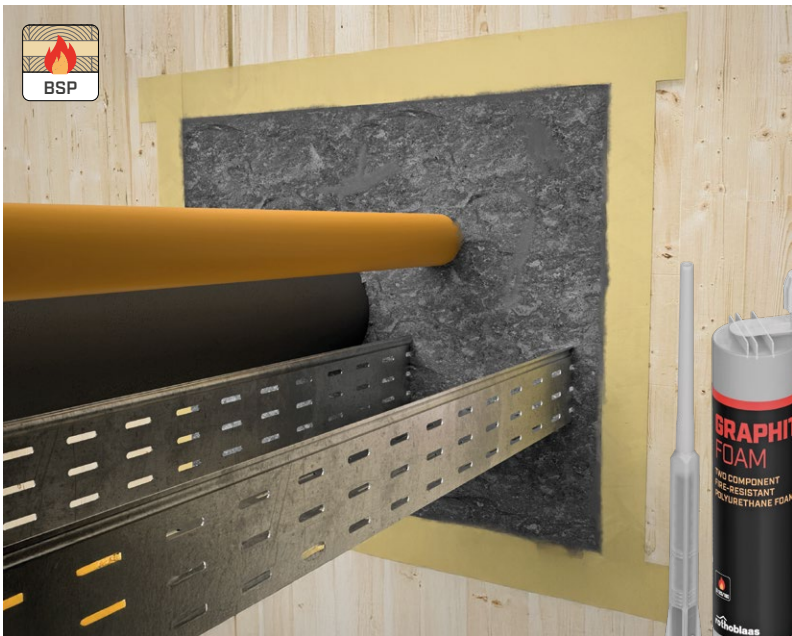
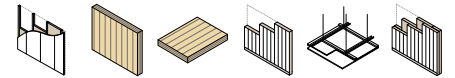


PANNUS

BRANDSCHUTZABSCHOTTUNG FÜR DURCHDRINGUNGEN VON METALLROHREN

PANNUS ist leicht und anpassungsfähig und kann direkt auf der Baustelle konfiguriert werden, ohne die Abmessungen des Projekts und die Positionen der Durchdringungen zu kennen.

Zertifiziert nach EN 1366-3 für Durchdringungen von nicht isolierten Metallrohren und Stromschiene. Das feuerfeste Mineralwollgewebe und die ablativ-kühlende Behandlung auf der Rohrleitungsseite verhindern die Ausbreitung von Induktionsbränden zwischen den Abschnitten.

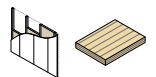


GRAPHIT FOAM

FEUERBESTÄNDIGER ZWEIKOMPONENTEN-POLYURETHANSCHAUM MIT GRAPHITZUSATZ

Der Schaum besteht aus intumeszierendem Zweikomponenten-Polyurethan-Polymer, das sich bis zum 3-5-fachen des ursprünglichen Volumens ausdehnen kann. Graphit trägt sowohl bei der Anwendung als auch im Brandfall zur Ausdehnung des Schaums bei.

Es dichtet kleine Risse und Öffnungen mühelos ab und garantiert maximale Leistung der anderen ergänzenden Produkte. Ideal für Übergänge mit mehreren Durchdringungen.

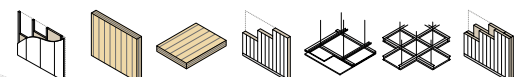


PANEL

PLATTE MIT BRANDSCHUTZBESCHICHTUNG

Die Platte eignet sich für eine Vielzahl von Durchdringungen und Übergängen in Wänden und Decken. Gebrauchsfertig, zusätzliche Oberflächenbeschichtungen sind nicht erforderlich.

Die halbstarre und dabei extrem leichte Platte kann direkt auf der Baustelle mit einem Cutter zugeschnitten werden. Sie wird häufig als Untergrund für die Verlegung anderer Schutzprodukte wie SACCUS und COLLUM verwendet.



- BEFESTIGUNG
- LUFTDICHTHEIT UND BAUABDICHTUNG
- SCHALLDÄMMUNG
- ABSTURZSICHERUNG
- WERKZEUGE UND MASCHINEN

Rothoblaas hat sich als **multinationales Unternehmen** der technologischen Innovation verpflichtet und avancierte im Bereich Holzbau und Sicherheitssysteme innerhalb weniger Jahre zur weltweiten Referenz. Dank unseres umfassenden Sortiments und eines engmaschigen und technisch kompetenten Vertriebsnetzes sind wir in der Lage, unseren Kunden unser Know-how im Bereich Holzbau zur Verfügung zu stellen und Ihnen als starker Partner zur Seite zu stehen. All diese Aspekte tragen zu einer neuen Kultur des nachhaltigen Bauens bei, die auf die Steigerung des Wohnkomforts und die Verringerung der CO₂-Emissionen ausgelegt ist.

Rotho Blaas GmbH

Etschweg 2/1 | 39040, Kurtatsch (BZ) | Italien
Tel: +39 0471 81 84 00 | Fax: +39 0471 81 84 84
info@rothoblaas.com | www.rothoblaas.de

