

SCI A4 | AISI316

VRUT SE ZÁPUSTNOU HLAVOU

VYŠŠÍ PEVNOST

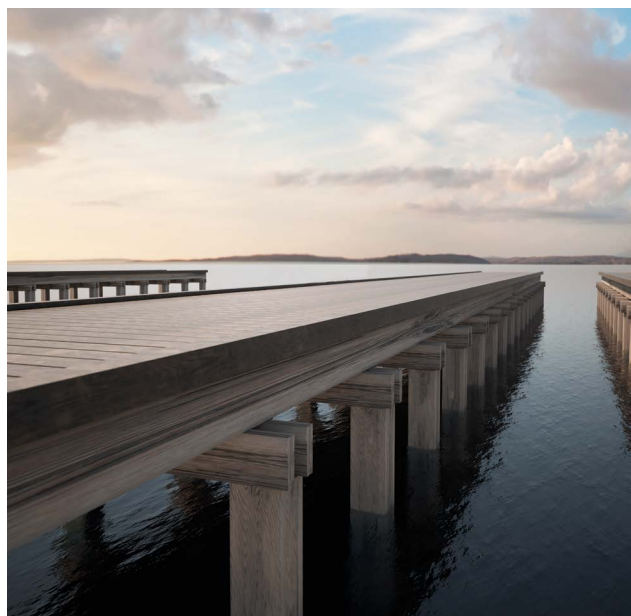
Speciální asymetrický deštníkový závit, prodloužené frézování a frézovací žebra pod hlavou zajišťují vyšší pevnost v krutu a bezpečnější šroubování.

A4 | AISI316

Austenitická nerezová ocel A4 | AISI316 pro vynikající odolnost proti korozi. Ideální pro přímořská prostředí s kategorií korozivity C5 a pro použití u velmi agresivního dřeva kategorie T5.

KOROZIVITA DŘEVA T5

Vhodné pro použití u agresivního dřeva s kyselostí (pH) nižší než 4, jako je dub, douglaska a kaštan, a při vlhkosti dřeva nad 20 %.



BIT INCLUDED

PRŮMĚR [mm]

3,5 5 8

DĚLKA [mm]

20 50 100 320

TŘÍDA PROVOZU

SC1 SC2 SC3 SC4

ATMOSFÉRICKÁ KOROZIVITA

C1 C2 C3 C4 C5

KOROZIVITA DŘEVA

T1 T2 T3 T4 T5

MATERIÁL

A4
AISI 316

austenitická nerezová ocel A4 | AISI316
(CRC III)



OBLASTI POUŽITÍ

Použití v exteriéru ve velice agresivním prostředí. Dřevěné desky o hustotě < 470 kg/m³ (bez předvrtání) a < 620 kg/m³ (s předvrtáním).

KÓDY A ROZMĚRY

SCI A4 | AISI316

d_1 [mm]	KÓD	L [mm]	b [mm]	A [mm]	ks.
5 TX 25	SCI5050A4	50	24	26	200
	SCI5060A4	60	30	30	200
	SCI5070A4	70	35	35	100
	SCI5080A4	80	40	40	100
	SCI5090A4	90	45	45	100
	SCI50100A4	100	50	50	100

HBS EVO C5

VRUT SE ZÁPUSTNOU HLAVOU

C5
EVO
COATING



Vrut používaný ve velmi nepříznivých podmínkách prostředí, kde jsou vysoké požadavky na mechanickou odolnost a ochranu proti korozi.

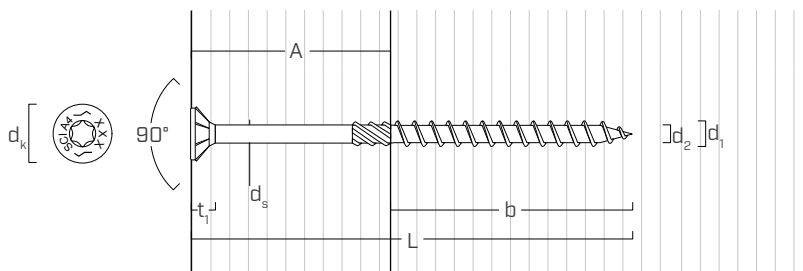
SC3

C5

T4

Více informací naleznete na str. 58.

ROZMĚRY A MECHANICKÉ VLASTNOSTI



ROZMĚRY

Průměr vrutu	d_1	[mm]	5
Průměr hlavy	d_k	[mm]	10,00
Průměr jádra	d_2	[mm]	3,40
Průměr stopky	d_s	[mm]	3,65
Tloušťka hlavy	t_1	[mm]	4,65
Průměr předvrtání ⁽¹⁾	d_v	[mm]	3,0

⁽¹⁾ U materiálů s vysokou hustotou se doporučuje předvrtání podle druhu dřeva.

CHARAKTERISTICKÉ MECHANICKÉ PARAMETRY

Průměr vrutu	d_1	[mm]	5
Pevnost v tahu	$f_{tens,k}$	[kN]	4,3
Moment kluzu	$M_{y,k}$	[Nm]	3,9
Parametr odolnosti vůči vytažení	$f_{ax,k}$	[N/mm ²]	17,9
Měrná hmotnost	ρ_a	[kg/m ³]	440
Parametr protlačení hlavy	$f_{head,k}$	[N/mm ²]	17,6
Měrná hmotnost	ρ_a	[kg/m ³]	440

Mechanické parametry z experimentálních zkoušek.

MOŘSKÉ PROSTŘEDÍ

Díky nerezové oceli A4 | AISI316 možnost použití v agresivním prostředí a v zónách v blízkosti moře.