

SELBSTBOHRENDE SCHRAUBE MIT SECHSKANTKOPF FÜR STAHL

BOHRSPITZE

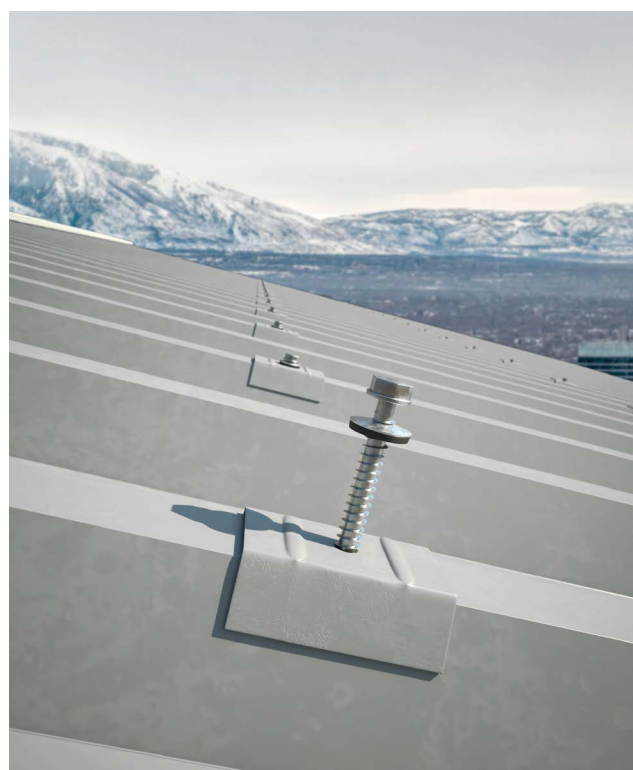
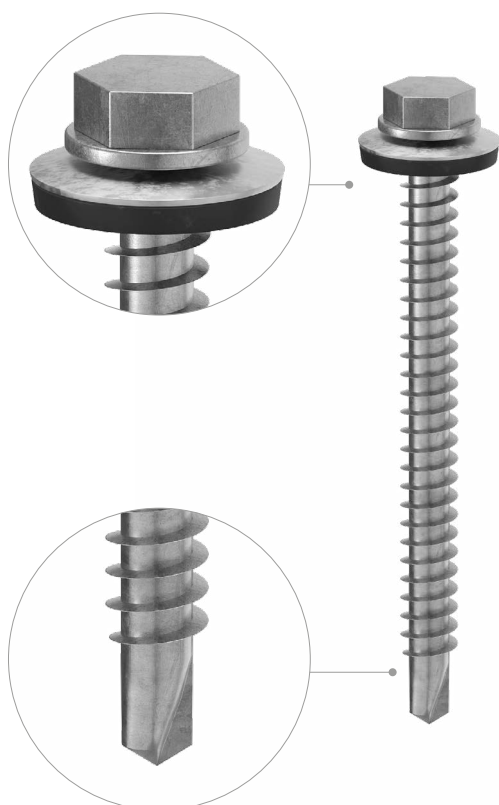
Spezialbohrspitze mit Ausräumgeometrie für eine ausgezeichnete Bohrleistung (bis zu 6 mm an Stahl).

SCHNEIDEND

Selbstschneidendes Gewinde für Stahl und Sechskantkopf mit Unterlegscheibe SW 10.

WASSERDICHT

Einschließlich integrierter Unterlegscheibe mit EPDM-Dichtung für eine wasserdichte Befestigung.



DURCHMESSER [mm]

3,5 8

LÄNGE [mm]

25 240

ATMOSPHERISCHE KORROSIVITÄT

☒ C1 ☒ C2

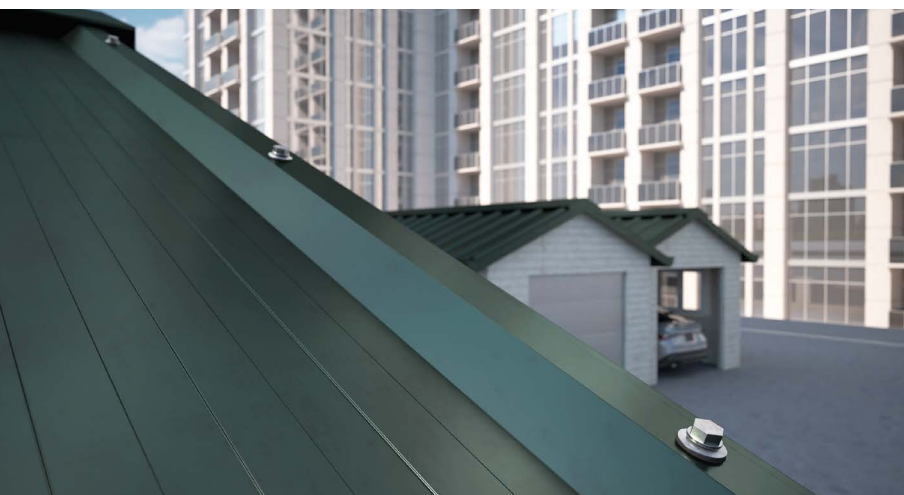
MATERIAL

Zn
ELECTRO
PLATED

Elektroverzinkter Kohlenstoffstahl

EPDM

EPDM-Dichtung



ANWENDUNGSGEBIETE

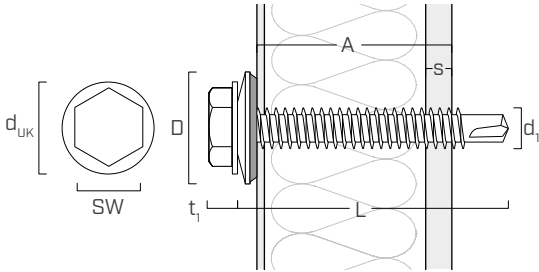
Direkte Befestigung, ohne Vorbohrung, von Metallgerüstelementen und Blechen an Unterkonstruktionen aus Stahl mit max. Stärke 6,0 mm.

ARTIKELNUMMERN UND ABMESSUNGEN

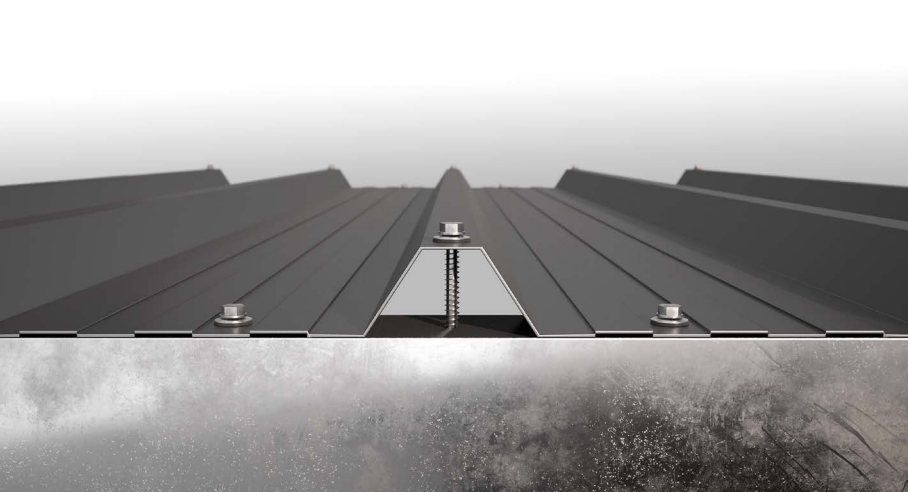
| d ₁ [mm] | d _{UK} [mm] | ART.-NR. | L [mm] | A [mm] | s [mm] | Stk. |
|------------------------|-------------------------|----------|-----------|-----------|-----------|------|
| 6,3 SW 10 | 12,5 | SAR6322 | 22 | 0,5 ÷ 9 | 0,6 ÷ 1,5 | 100 |
| | | SAR6360 | 60 | 0 ÷ 47 | 2 ÷ 6 | 100 |
| | | SAR6370 | 70 | 14 ÷ 57 | 2 ÷ 6 | 100 |
| | | SAR6380 | 80 | 24 ÷ 67 | 2 ÷ 6 | 100 |
| | | SAR63100 | 100 | 44 ÷ 87 | 2 ÷ 6 | 100 |
| | | SAR63120 | 120 | 64 ÷ 107 | 2 ÷ 6 | 100 |
| | | SAR63140 | 140 | 84 ÷ 127 | 2 ÷ 6 | 100 |
| | | SAR63160 | 160 | 104 ÷ 147 | 2 ÷ 6 | 100 |
| | | SAR63180 | 180 | 124 ÷ 167 | 2 ÷ 6 | 100 |
| | | SAR63200 | 200 | 144 ÷ 187 | 2 ÷ 6 | 100 |

s bohrbare Stärke Metallplatte (Stahl oder Aluminium)

GEOMETRIE



| Nenndurchmesser | d ₁ | [mm] | 6,3 |
|---------------------------|-----------------|------|-------|
| Schlüsselweite | SW | [mm] | SW 10 |
| Kopfdurchmesser | d _{UK} | [mm] | 12,50 |
| Durchmesser Beilagscheibe | D | [mm] | 15,70 |



UNTERGRÜNDE AUS TRAPEZBLECH

Aufgrund seiner Stahlbohrfähigkeit und der Wasserdichtheit der zugehörigen Unterlegscheibe ist das Produkt die ideale Wahl für die Anwendung auf Trapezblechen.