

ABSTANDSSCHRAUBE HOLZ - HOLZ

DOPPELTES DIFFERENTIALGEWINDE

Die Geometrie des Unterkopfgewindes wurde speziell entwickelt, um einen Abstand zwischen den Anbauteilen zu schaffen und zu justieren.

HINTERLÜFTETE FASSADEN

Das doppelte Differentialgewinde ist ideal, um die Position der Leisten an der Fassade zu justieren und die richtige senkrechte Lage zu schaffen. Ideal, um Tüfelungen, Lattungen, Zwischendecken und Fußböden auszurichten.



DURCHMESSER [mm]

B **6** 9

LÄNGE [mm]

80 **145** 520

NUTZUNGSKLASSE

SC1 **SC2**

ATMOSPHÄRISCHE KORROSIVITÄT

C1 **C2**

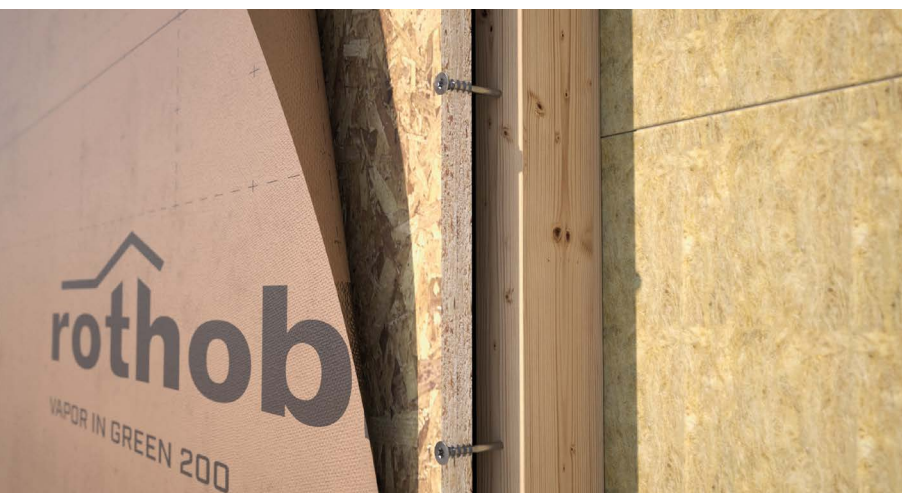
KORROSIVITÄT DES HOLZES

T1 **T2**

MATERIAL

Zn
ELECTRO
PLATED

Elektroverzinkter Kohlenstoffstahl



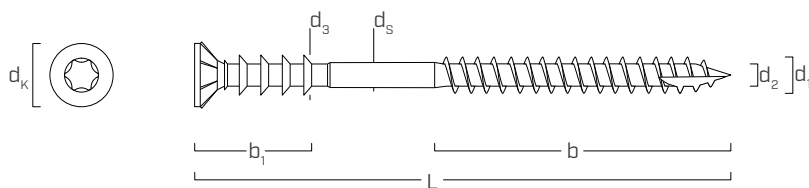
ANWENDUNGSGEBIETE

Da die Möglichkeit besteht, die Anbauteile aus Holz mit einem Abstand zueinander auszurichten, können vielseitige Befestigungssysteme schnell und präzise realisiert werden, ohne Zwischenelemente einfügen zu müssen.

ARTIKELNUMMERN UND ABMESSUNGEN

d_1 [mm]	ART.-NR.	L [mm]	b [mm]	Stk.
6 TX 30	DRS680	80	40	100
	DRS6100	100	60	100
	DRS6120	120	60	100
	DRS6145	145	60	100

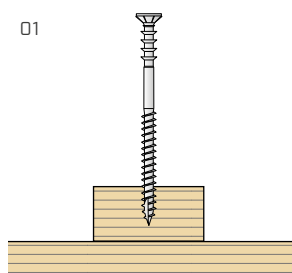
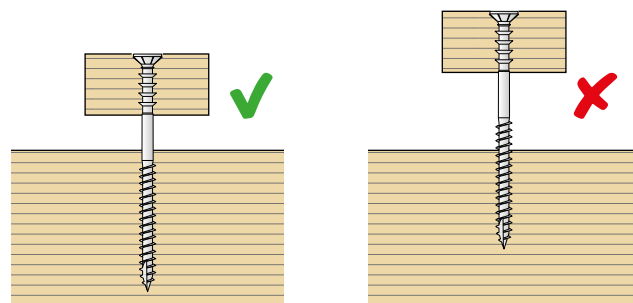
GEOMETRIE



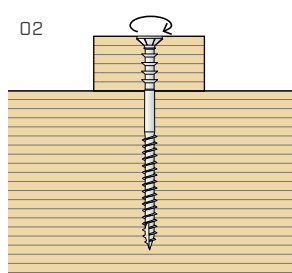
Nenndurchmesser	d_1	[mm]	6
Kopfdurchmesser	d_K	[mm]	12,00
Kerndurchmesser	d_2	[mm]	3,80
Schaftdurchmesser	d_s	[mm]	4,35
Durchmesser des Unterkopfgewindes	d_3	[mm]	6,80
Länge Kopf + Ringe	b_1	[mm]	24,0

MONTAGE

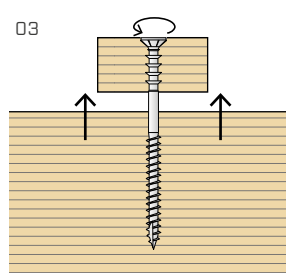
Die Schraubenlänge sollte so gewählt werden, dass das Gewinde vollständig im Holzträger eingeschraubt ist.



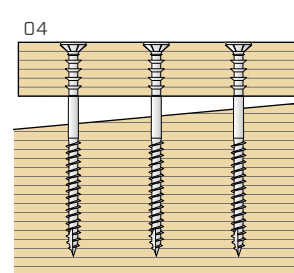
Die DRS Schraube positionieren.



Die Leiste befestigen, indem die Schraube so eingeschraubt wird, dass der Schraubenkopf bündig zum Holzelement verläuft.



Die Schraube je nach gewünschtem Abstand wieder ein Stück herausschrauben.



Die anderen Schrauben auf die gleiche Weise justieren, um die Konstruktion korrekt auszurichten.