

VITE DISTANZIATRICE LEGNO-LEGNO

DOPPIO FILETTO DIFFERENZIATO

Filetto sottotesta con geometria appositamente studiata per generare e regolare uno spazio tra gli spessori fissabili.

FACCIAE VENTILATE

Il doppio filetto differenziato è ottimale per regolare la posizione dei listelli in facciata e creare la verticalità corretta; ideale per livellare pannellature, listellature, controsoffitti, pavimentazioni.



DIAMETRO [mm]

B **6** 9

LUNGHEZZA [mm]

B0 **80** **145** 520

CLASSE DI SERVIZIO

SC1 **SC2**

CORROSIVITÀ ATMOSFERICA

C1 **C2**

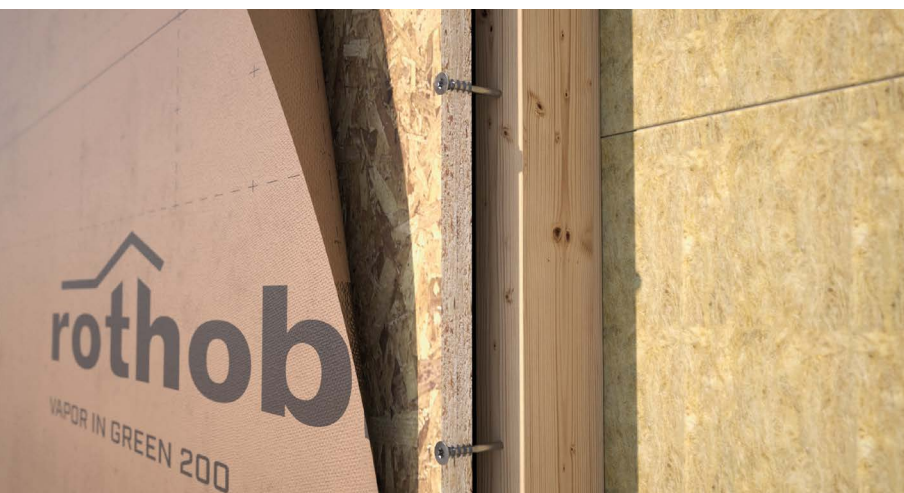
CORROSIVITÀ DEL LEGNO

T1 **T2**

MATERIALE

Zn
ELECTRO
PLATED

acciaio al carbonio elettrozincato



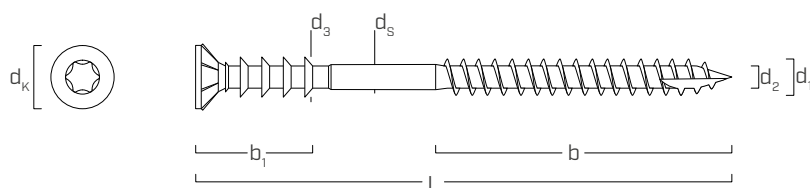
CAMPI DI IMPIEGO

Grazie alla possibilità di distanziare gli spessori in legno è possibile effettuare fissaggi versatili in modo rapido e preciso senza bisogno di nessun elemento interposto.

CODICI E DIMENSIONI

d_1 [mm]	CODICE	L [mm]	b [mm]	pz.
6 TX 30	DRS680	80	40	100
	DRS6100	100	60	100
	DRS6120	120	60	100
	DRS6145	145	60	100

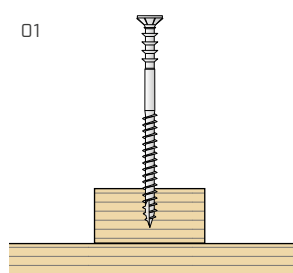
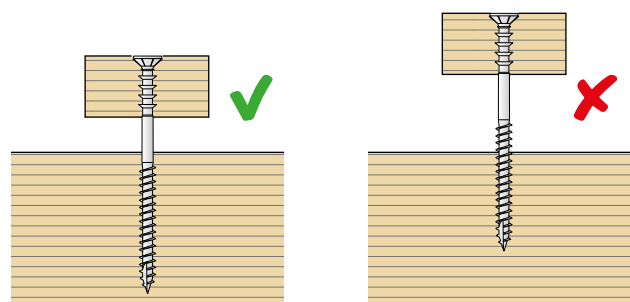
GEOMETRIA



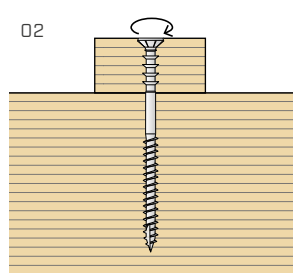
Diametro nominale	d_1	[mm]	6
Diametro testa	d_K	[mm]	12,00
Diametro nocciolo	d_2	[mm]	3,80
Diametro gambo	d_s	[mm]	4,35
Diametro filetto sottotesta	d_3	[mm]	6,80
Lunghezza testa + anelli	b_1	[mm]	24,0

INSTALLAZIONE

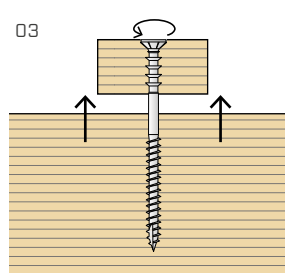
Scegliere la lunghezza della vite in modo tale che il filetto sia completamente inserito nel supporto in legno.



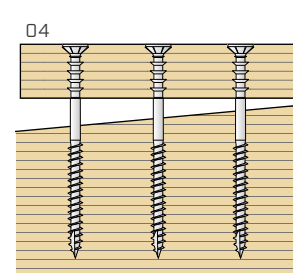
Posizionare la vite DRS.



Fissare il listello avvitando la vite in maniera tale che la testa risulti a filo dell'elemento in legno.



Allentare la vite in funzione della distanza desiderata.



Regolare in maniera analoga le altre viti per livellare la struttura.