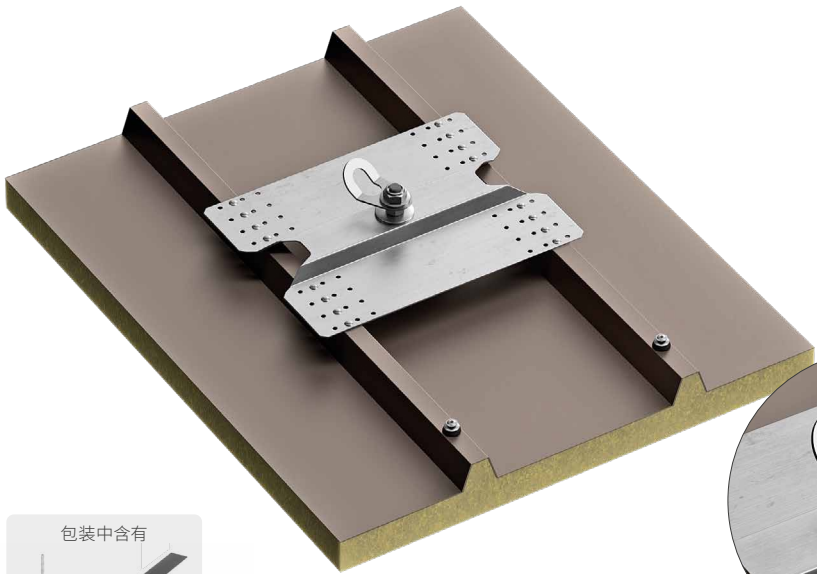


AOS01 + SHIELD 2

梯形金属屋面板的锚点

快速
由于是单块板的构造，易于组装。

配套齐全
随附提供紧固件和多孔橡胶密封件，保证密封防水。



EN 795:2012 A	CEN/TS 18415:2013	UNI 11578:2015 A	AS/NZS 5532:2013	AS/NZS 1891.4:2009
---------------	-------------------	------------------	------------------	--------------------



最大使用人数

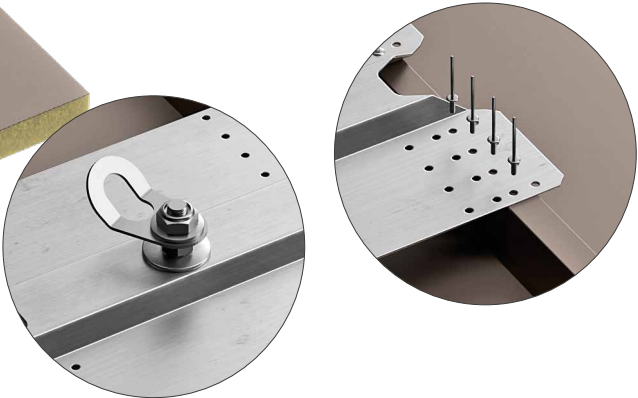
载荷方向

安装类型

BIM

VIDEO

MANUALS



技术数据*

基材	最小厚度 EN 795 TYPE A	包括紧固件	基材	最小厚度 AS/NZS 5532:2013	包括紧固件 ⁽¹⁾
Fe	0,5 mm	6,3 x 20,2 mm 铆钉， 配有 EPDM 垫圈 (x 16)	Fe	0,42 mm	6,3 x 20,2 mm 铆钉， 配有 EPDM 垫圈 (x 14)
Al	0,7 mm				
Al	1,0 mm				

⁽¹⁾ 不包括固定件：适用于钢梁的 2 个 Metal Tek 14 g x 75 mm 螺丝，或适用于木梁的 2 个 TBSEVO08120 螺丝

* 所示数值来自按照适用法规的要求在第三方机构的监督下进行的实验测试。对于具有最小距离的计算报告，根据适用法规的要求，安装前必须由具备资格的工程师对基材进行检查。

SHIELD 2 | 产品编码和尺寸

产品编码	材料		B [mm]	H [mm]	L [mm]	件	
SHIELD2	1.4301 / AISI 304 不锈钢	A2 AISI 304	420	65	322	1	
SHIELD2A4	1.4401 / AISI 316 不锈钢	A4 AISI 316	420	65	322	1	
AOS01	1.4301 / AISI 304 不锈钢	A2 AISI 304	60	-	98	1	
AOS01A4	1.4401 / AISI 316 不锈钢	A4 AISI 316	60	-	98	1	