

PATROL + PATROLEND

在钢和混凝土结构的基材上直接固定

简便

直接在混凝土或钢结构上快速简便地组装。

通用性

此系统的设计用于不同的安装：平面、立面、头顶式。

功能多样

可以使用专门设计的滑梭，使作业人员能够在无需解开系统的情况下越过转弯和中间支架。

EN 795:2012 C	CEN/TS 18415:2013	UNI 11578:2015 C	AS/NZS 1891.4:2009	AS/NZS 1891.2:2001
---------------------	----------------------	------------------------	-----------------------	-----------------------

CSA Z259.16 READY
Validated through testing



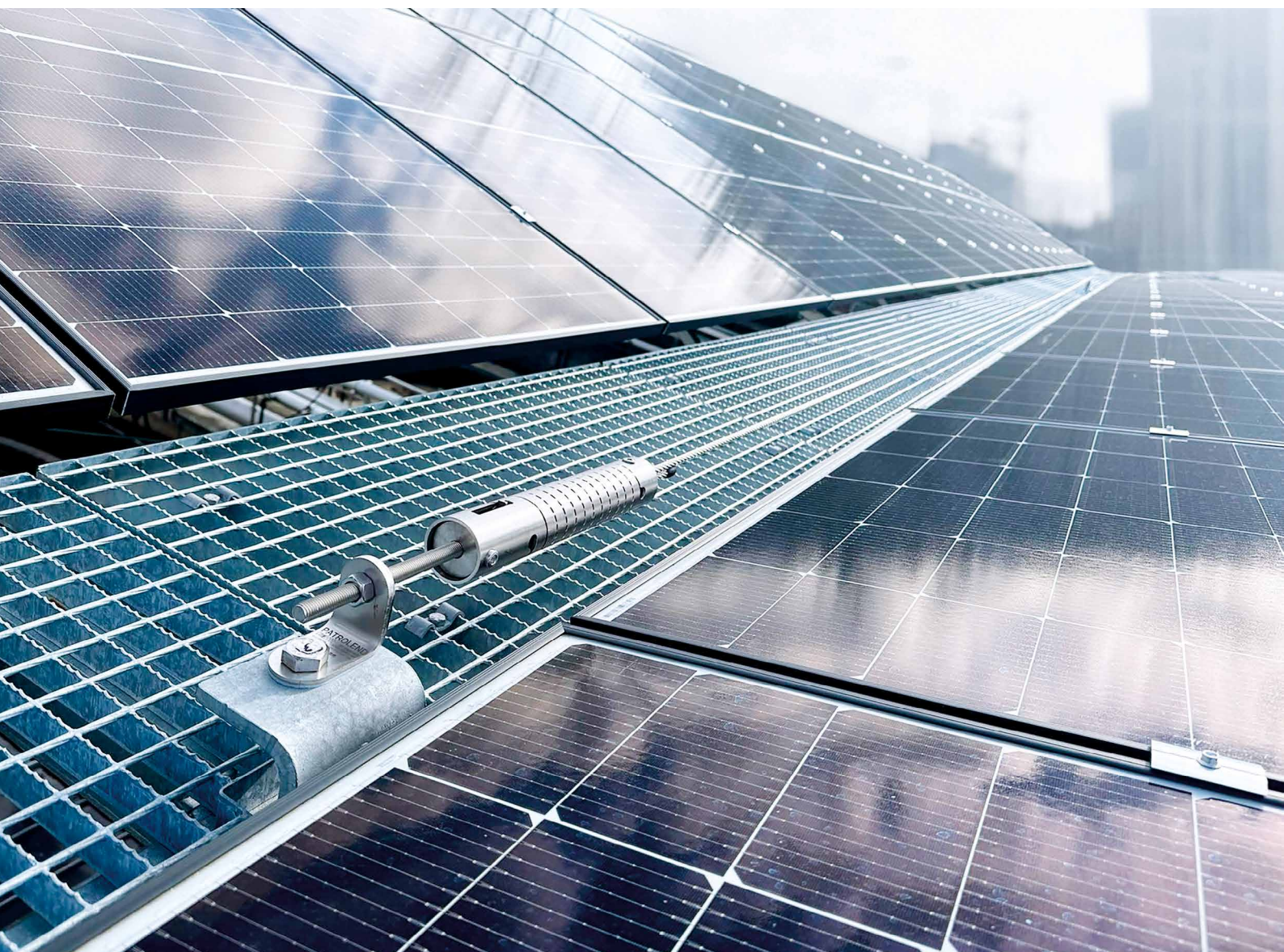
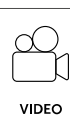
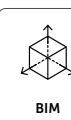
最大
使用人数



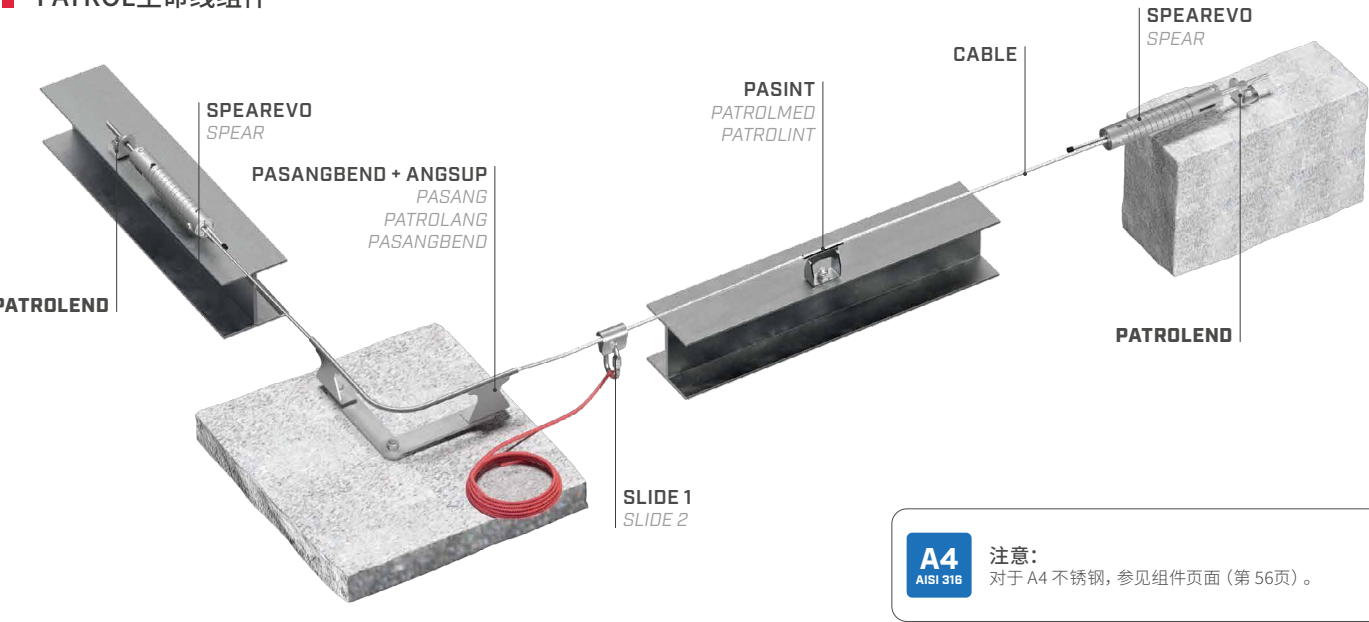
载荷方向



安装类型



PATROL生命线组件








技术数据*

PATROLEND

基材	最小厚度	紧固件
C20/25	116 mm	INA 5.8 M16 VIN-FIX
	170 mm	SKR Ø16
	170 mm	AB1 M16

基材	最小厚度	紧固件
S235JR	5 mm	DIN 933 M16 DIN 125-1A M16 MUT AI 985 M16

			SPEAR					SPEAREVO				
			EN 795:2012 C	CEN/TS 16415:2013	UNI 11578:2015 C	AS/NZS 1891.2:2001	AS/NZS 1891.4:2009	EN 795:2012 C	CEN/TS 16415:2013	UNI 11578:2015 C	AS/NZS 1891.2:2001	AS/NZS 1891.4:2009
使用人数		人			 (SPAN)							
最小跨距	x_{min}	[m]	2		2		2			2		
最大跨距	x_{max}	[m]	7,5		7,5		15			15		
最大变形	y_{max}	[m]	1,44		1,44		3,40			3,40		

* 所示数值来自按照适用法规的要求在第三方机构的监督下进行的实验测试。对于具有最小距离的计算报告，根据适用法规的要求，安装前必须由具备资格的工程师对基材进行检查。

PATROLEND | 产品编码和尺寸

产品编码	描述	材料		B [mm]	H [mm]	L [mm]	s [mm]	件	
PATROLEND	端部支架	1.4301 / AISI 304 不锈钢		40	61	66	6	1	
PATROLEND A4	A4 不锈钢端部支架	1.4401 / AISI 316 不锈钢		40	61	66	6	1	