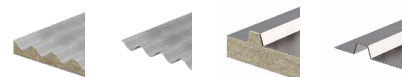


# **EASY WALK**

## **SISTEMAS DE PASARELAS PARA CUBIERTAS DE CHAPA TRAPEZOIDAL**



### **SIMPLE**

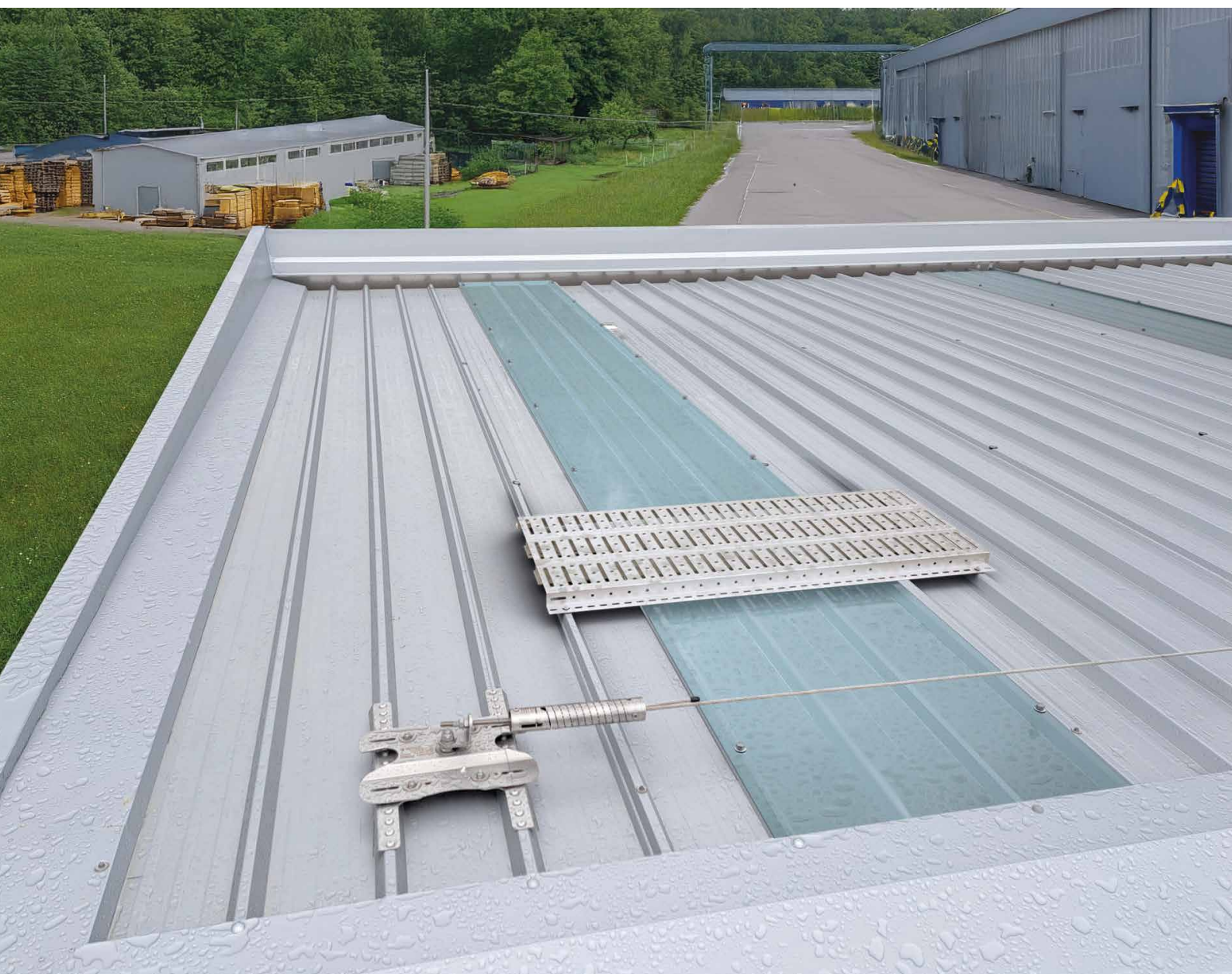
Los módulos estándares premontados y los kits de fijación permiten una instalación rápida en tan solo unos pocos pasos sin requerir herramientas especiales.

### **SEGURO**

Diseñada con una superficie antideslizante y para resistir cargas de hasta 2 kN/m<sup>2</sup>, la pasarela hace que la cubierta sea transitable. Ideal combinada con el sistema OVERNET.

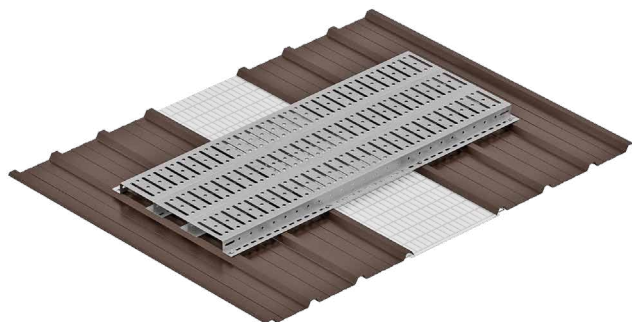
### **DURADERO**

Sistema compuesto por pasarelas de acero con revestimiento de zinc-aluminio-magnesio (Magnetis), perfiles de aluminio, fijaciones de acero inoxidable y bandas de EPDM que lo hacen duradero y garantizan la impermeabilidad.

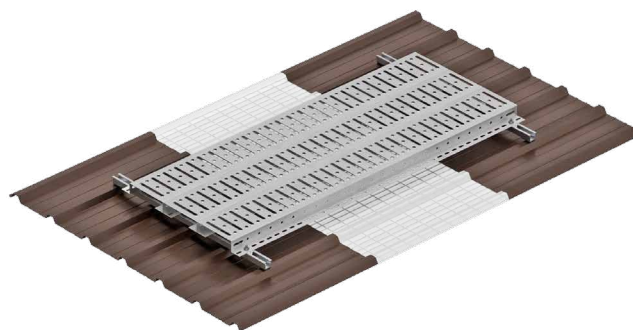


## COMPONENTES EASY WALK

### PASARELLA PERPENDICULAR A LAS GRECAS



### PASARELLA PARALELA A LAS GRECAS



## CÓDIGOS Y DIMENSIONES

CÓDIGO	descripción	B [mm]	L [mm]	H [mm]	peso [kg]	unid.	
EW40150	pasarela 400 x 1500 mm (tornillos y juntas de EPDM incluidos)	400	1500	55	14,3	1	
EW40300	pasarela 400 x 3000 mm (tornillos y juntas de EPDM incluidos)	400	3000	55	27,5	1	
EW60150	pasarela 600 x 1500 mm (tornillos y juntas de EPDM incluidos)	600	1500	55	21,4	1	
EW60300	pasarela 600 x 3000 mm (tornillos y juntas de EPDM incluidos)	600	3000	55	41,3	1	
EW20150INT	módulo intermedio 200 mm para ensanchar EW60150	200	1500	55	7,15	1	
EW20300INT	módulo intermedio 200 mm para ensanchar EW60300	200	3000	55	10,7	1	
EW70SUP2	kit de 2 soportes para EW40150 para instalación paralela a las grecas	40	700	30	0,98	1	
EW70SUP3	kit de 3 soportes para EW40300 para instalación paralela a las grecas	40	700	30	1,5	1	
EW90SUP2	kit de 2 soportes para EW60150 para instalación paralela a las grecas	40	900	30	1,2	1	
EW90SUP3	kit de 3 soportes para EW60300 para instalación paralela a las grecas	40	900	30	1,85	1	
EW120SUP2	kit de 2 soportes para EW60150+EW20150INT para instalación paralela a las grecas	40	1200	30	1,6	1	
EW120SUP3	kit de 3 soportes para EW60300+EW20300INT para instalación paralela a las grecas	40	1200	30	2,4	1	

Tornillería y uniones siempre incluidos en los códigos.