

POINT D'ANCRAGE MOBILE

EN
785 - B

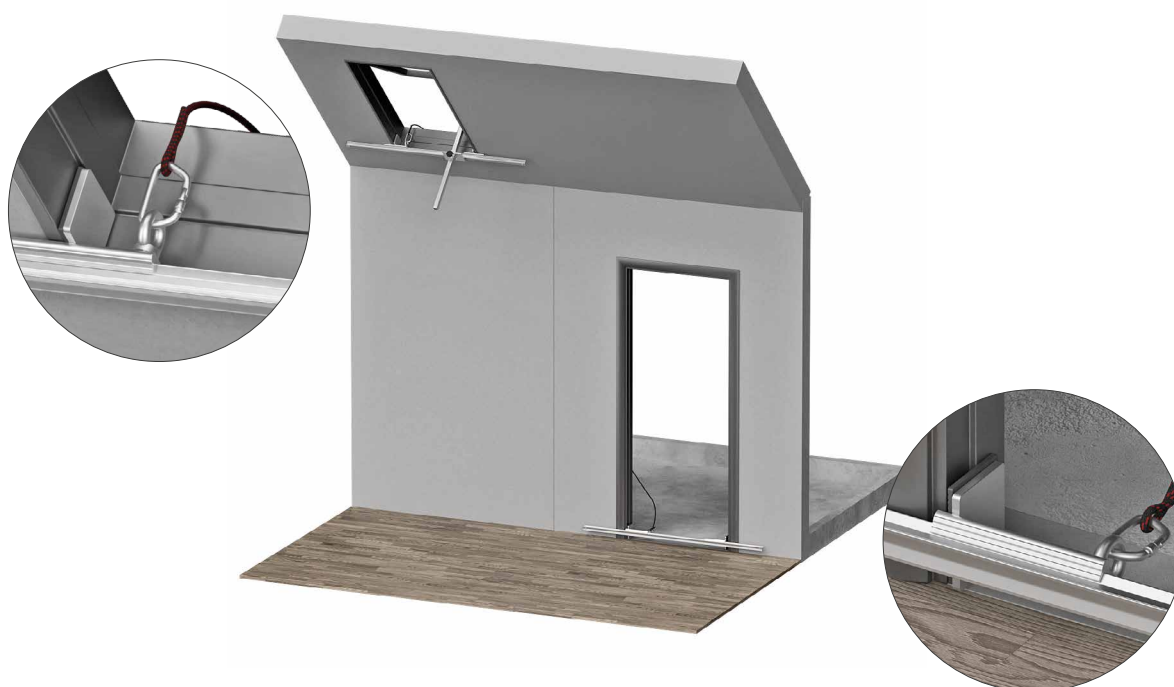
AMOVIBLE

Peut être monté et démonté de façon simple et rapide pour garantir un accès temporaire en toute sécurité.

FONCTIONNEL

Il peut être installé sur des portes, des fenêtres et des lucarnes inclinées sans endommager la structure.

NOMBRE MAXIMUM
D'UTILISATEURS



CODES ET DIMENSIONS

CODE	matériau		L [mm]	B [mm]	H [mm]	poids [kg]	pcs.
MOBILE	aluminium EE30	alu EE30	1450	770	175	6,7	1

Les valeurs indiquées proviennent de tests expérimentaux réalisés sous le contrôle d'organismes tiers selon la réglementation de référence. Pour une note de calcul avec des distances minimales, selon les exigences réglementaires de référence, la sous-structure doit être vérifiée par un ingénieur qualifié avant l'installation.

APPLICATION

