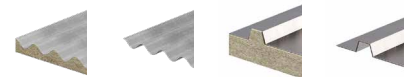


EASY WALK

SYSTEMLAUFSTEG FÜR TRAPEZBLECHDÄCHER



EINFACH

Vormontierte Standardmodule und Befestigungskits ermöglichen eine schnelle Montage in wenigen Schritten mit Standardwerkzeug.

SICHER

Rutschfeste Oberfläche und Belastbarkeit bis max. 2 kN/m²; machen das Dach begehbar. Ideal in Kombination mit OVERNET.

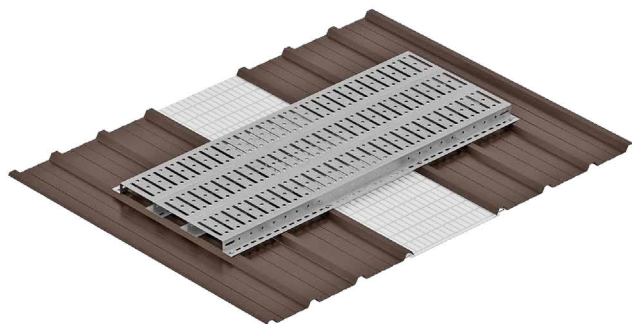
LANGLEBIG

Laufstegen aus Stahl mit Zink-Aluminium-Magnesium-Beschichtung (Magnelis). Aluminiumprofile, Befestigungen aus Edelstahl und EPDM-Bänder sorgen für Langlebigkeit und gewährleisten die Wasserundurchlässigkeit.

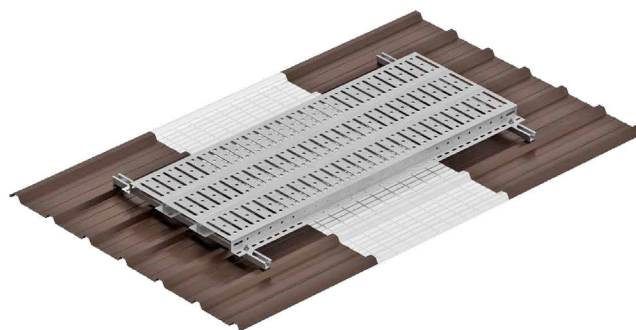


KOMPONENTEN EASY WALK

LAUFSTEG SENKRECHT ZU DEN TRAPEZPROFILIEN



LAUFSTEG PARALLEL ZU DEN TRAPEZPROFILIEN



ARTIKELNUMMERN UND ABMESSUNGEN

ART.-NR.	Beschreibung	B [mm]	L [mm]	H [mm]	Gewicht [kg]	Stk.	
EW40150	Laufsteg 400 x 1500 mm (mit Schrauben und EPDM-Dichtungen)	400	1500	55	14,3	1	
EW60150	Laufsteg 600 x 1500 mm (mit Schrauben und EPDM-Dichtungen)	600	1500	55	21,4	1	
EW40300	Laufsteg 400 x 3000 mm (mit Schrauben und EPDM-Dichtungen)	400	3000	55	27,5	1	
EW60300	Laufsteg 600 x 3000 mm (mit Schrauben und EPDM-Dichtungen)	600	3000	55	41,3	1	
EW20150INT	Zwischenmodul 200 mm zur Verbreiterung von EW60150	200	1500	55	7,15	1	
EW20300INT	Zwischenmodul 200 mm zur Verbreiterung von EW60300	200	3000	55	10,7	1	
EW70SUP2	Kit mit 2 Stützen für EW40150 für die Montage parallel zu den Trapezprofilen	40	700	30	0,98	2	
EW70SUP3	Kit mit 3 Stützen für EW40300 für die Montage parallel zu den Trapezprofilen	40	700	30	1,5	3	
EW90SUP2	Kit mit 2 Stützen für EW60150 für die Montage parallel zu den Trapezprofilen	40	900	30	1,2	2	
EW90SUP3	Kit mit 3 Stützen für EW60300 für die Montage parallel zu den Trapezprofilen	40	900	30	1,85	3	
EW120SUP2	Kit mit 2 Stützen für EW60150+EW20150INT für die Montage parallel zu den Trapezprofilen	40	1200	30	1,6	2	
EW120SUP3	Kit mit 3 Stützen für EW60300+EW20300INT für die Montage parallel zu den Trapezprofilen	40	1200	30	2,4	3	

Schrauben und Verbindungen immer im Lieferumfang der einzelnen Art.-Nr. enthalten.