

# PATROL + PATROLEND

## SEILSYSTEM FÜR DIREKTE BEFESTIGUNG AUF STAHL UND BETON

### EINFACH

Schnelle und einfache Montage direkt an der Beton- oder Stahlkonstruktion.

### UNIVERSELL

System für verschiedene Anwendungen: Flachdach, Fassade, Überkopf.

### FUNKTIONELL

Möglichkeit zur Verwendung von speziell entwickelten Seilgleitern, mit denen der Benutzer Ecken und Zwischenhalter überfahren kann, ohne sich ganz aus dem System auszuhaken.

EN 795:2012 C	CEN/TS 18415:2013	UNI 11578:2015 C	AS/NZS 1891.4:2009	AS/NZS 1891.2:2001
---------------------	----------------------	------------------------	-----------------------	-----------------------

CSA Z259.16 READY  
Validated through testing



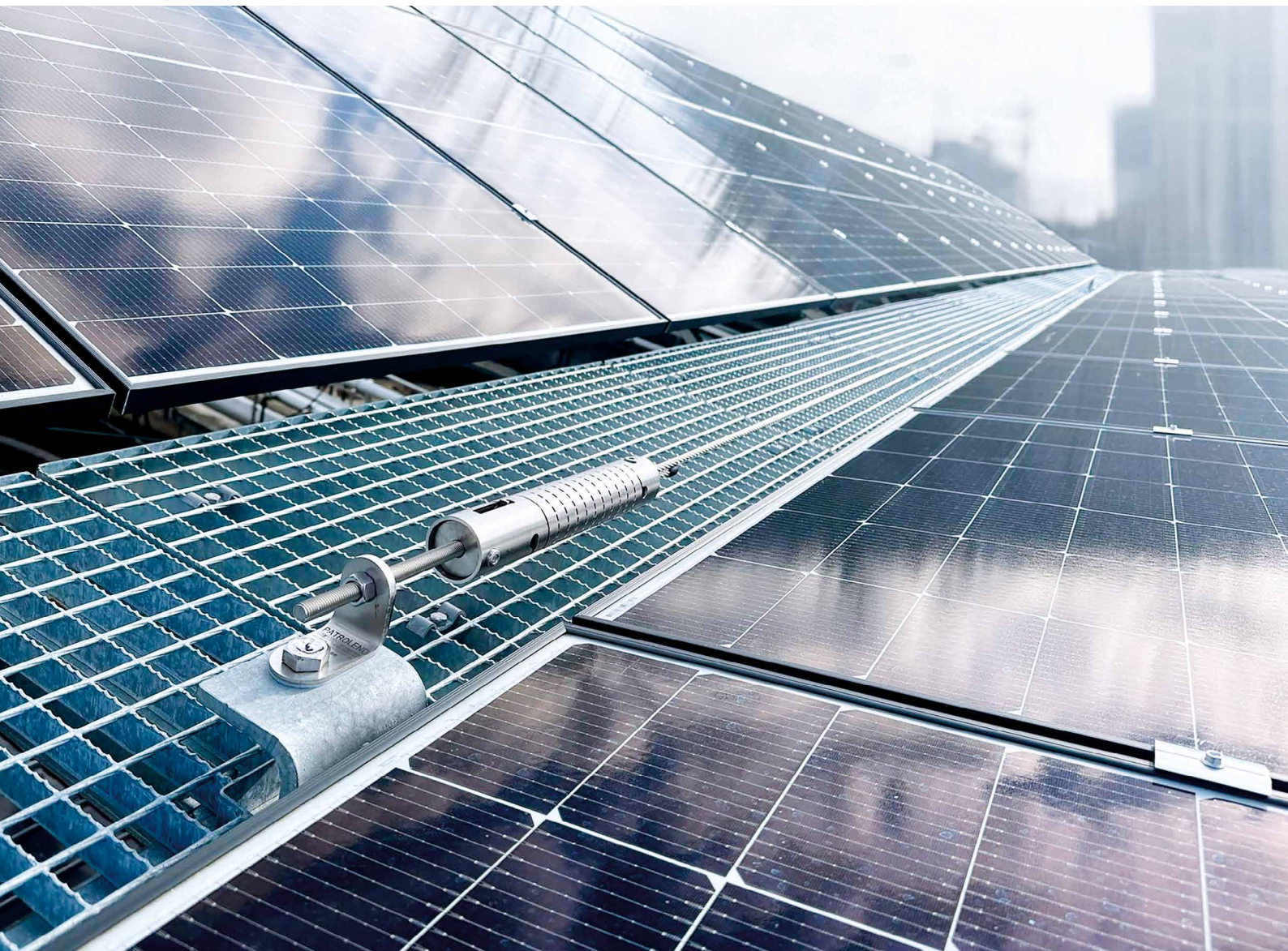
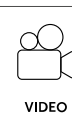
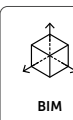
MAXIMALE  
BENUTZERANZAHL



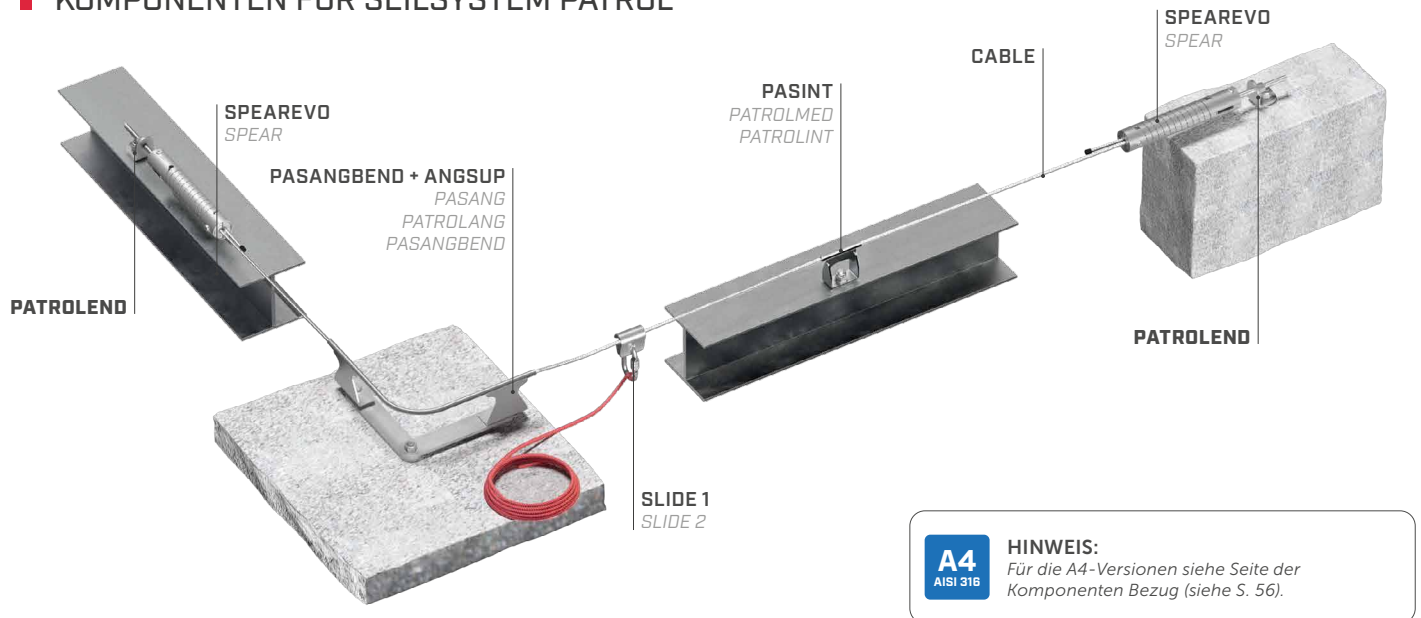
BELASTUNGSRICHTUNGEN



ANWENDUNGSARTEN



## KOMPONENTEN FÜR SEILSYSTEM PATROL









## TECHNISCHE DATEN\*

### PATROLEND

Unterkonstruktion	Mindeststärken	Befestigungen
C20/25	116 mm	INA 5.8 M16 VIN-FIX
	170 mm	SKR Ø16
	170 mm	AB1 M16

Unterkonstruktion	Mindeststärken	Befestigungen
S235JR	5 mm	DIN 933 M16 DIN 125-1A M16 MUT AI 985 M16



			SPEAR					SPEAREVO				
			EN 795:2012 C	CEN/TS 16415:2013	UNI 11578:2015 C	AS/NZS 1891.2:2001	AS/NZS 1891.4:2009	EN 795:2012 C	CEN/TS 16415:2013	UNI 11578:2015 C	AS/NZS 1891.2:2001	AS/NZS 1891.4:2009
Benutzer	n.				 (SPAN)							
min. Spannweite	$x_{\min}$	[m]	2			2		2			2	
max. Spannweite	$x_{\max}$	[m]	7,5			7,5		15			15	
max. Seilauslenkung	$y_{\max}$	[m]	1,44			1,44		3,40			3,40	

\* Die angegebenen Werte ergeben sich aus experimentellen Prüfungen, die unter der Aufsicht von Drittstellen gemäß den genannten Normenanforderungen ausgeführt wurden. Für einen Rechenbericht mit Mindestabständen muss die Unterkonstruktion entsprechend den genannten Normanforderungen vor der Montage von einem qualifizierten Ingenieur überprüft werden.

## PATROLEND | ARTIKELNUMMERN UND ABMESSUNGEN

ART.-NR.	Beschreibung	Material		B [mm]	H [mm]	L [mm]	s [mm]	Stk.	
PATROLEND	Endbefestigung	Edelstahl 1.4301 / AISI 304		40	61	66	6	1	
PATROLEND A4	Endbefestigung in A4	Edelstahl 1.4401 / AISI 316		40	61	66	6	1	