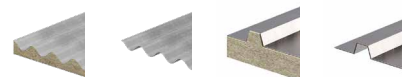


EASY WALK

SISTEMI DI PASSERELLE PER COPERTURE IN LAMIERA GRECATA



SEMPLICE

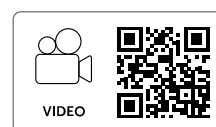
Moduli standard preassemblati e kit di fissaggio permettono un'installazione rapida a pochi passaggi con attrezzature standard.

SICURO

Progettato con superficie antiscivolo e per resistere a carichi fino a un massimo di 2 kN/m^2 , rende la copertura calpestabile. Ideale in combinazione con il sistema OVERNET.

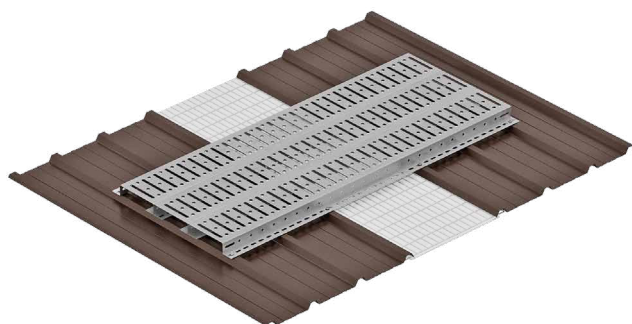
DUREVOLE

Sistema composto da passerelle in acciaio con rivestimento in zinco-aluminio-magnesio (Magnelis), profili in alluminio, fissaggi in acciaio inossidabile e strisce di EPDM lo rendono durevole e garantiscono l'impermeabilità.

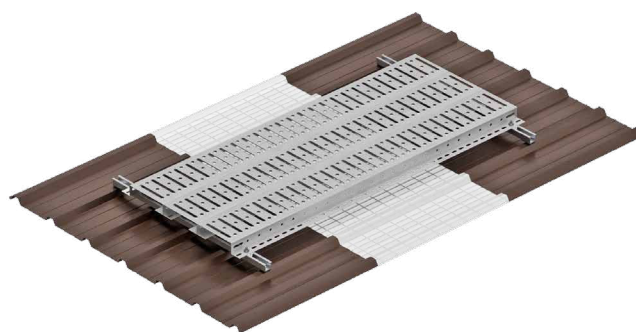


COMPONENTI EASY WALK

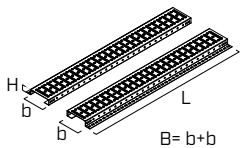
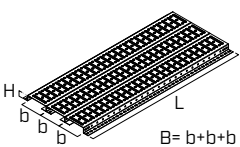
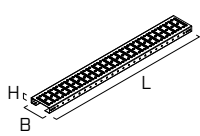
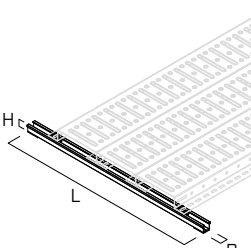
PASSERELLA PERPENDICOLARE ALLE GRECHE



PASSERELLA PARALLELA ALLE GRECHE



CODICI E DIMENSIONI

CODICE	descrizione	B [mm]	L [mm]	H [mm]	peso [kg]	pz.	
EW40150	passerella 400 x 1500 mm (viti e guarnizioni EPDM inclusi)	400	1500	55	14,3	1	
EW40300	passerella 400 x 3000 mm (viti e guarnizioni EPDM inclusi)	400	3000	55	27,5	1	
EW60150	passerella 600 x 1500 mm (viti e guarnizioni EPDM inclusi)	600	1500	55	21,4	1	
EW60300	passerella 600 x 3000 mm (viti e guarnizioni EPDM inclusi)	600	3000	55	41,3	1	
EW20150INT	modulo intermedio 200 mm per allargare EW60150	200	1500	55	7,15	1	
EW20300INT	modulo intermedio 200 mm per allargare EW60300	200	3000	55	10,7	1	
EW70SUP2	kit di 2 supporti per EW40150 per installazione parallela alle greche	40	700	30	0,98	1	
EW70SUP3	kit di 3 supporti per EW40300 per installazione parallela alle greche	40	700	30	1,5	1	
EW90SUP2	kit di 2 supporti per EW60150 per installazione parallela alle greche	40	900	30	1,2	1	
EW90SUP3	kit di 3 supporti per EW60300 per installazione parallela alle greche	40	900	30	1,85	1	
EW120SUP2	kit di 2 supporti per EW60150+EW20150INT per installazione parallela alle greche	40	1200	30	1,6	1	
EW120SUP3	kit di 3 supporti per EW60300+EW20300INT per installazione parallela alle greche	40	1200	30	2,4	1	

Viteria e giunzioni sempre compresi nei singoli codici.