

I PATROL + PATROLEND

FISSAGGIO DIRETTO SU SOTTOSTRUTTURE IN ACCIAIO E CALCESTRUZZO

FACILE

Montaggio facile e veloce direttamente su strutture in calcestruzzo o acciaio.

UNIVERSALE

Sistema progettato per diverse applicazioni: piana, a facciata, aerea.

FUNZIONALE

Possibilità di utilizzo di navette appositamente studiate per permettere all'operatore di superare curve e intermedi senza mai sgancarsi dal sistema.

EN 795:2012 C	CEN/TS 18415:2013	UNI 11578:2015 C	AS/NZS 1891.4:2009	AS/NZS 1891.2:2001
---------------------	----------------------	------------------------	-----------------------	-----------------------

CSA Z259.16 READY
Validated through testing



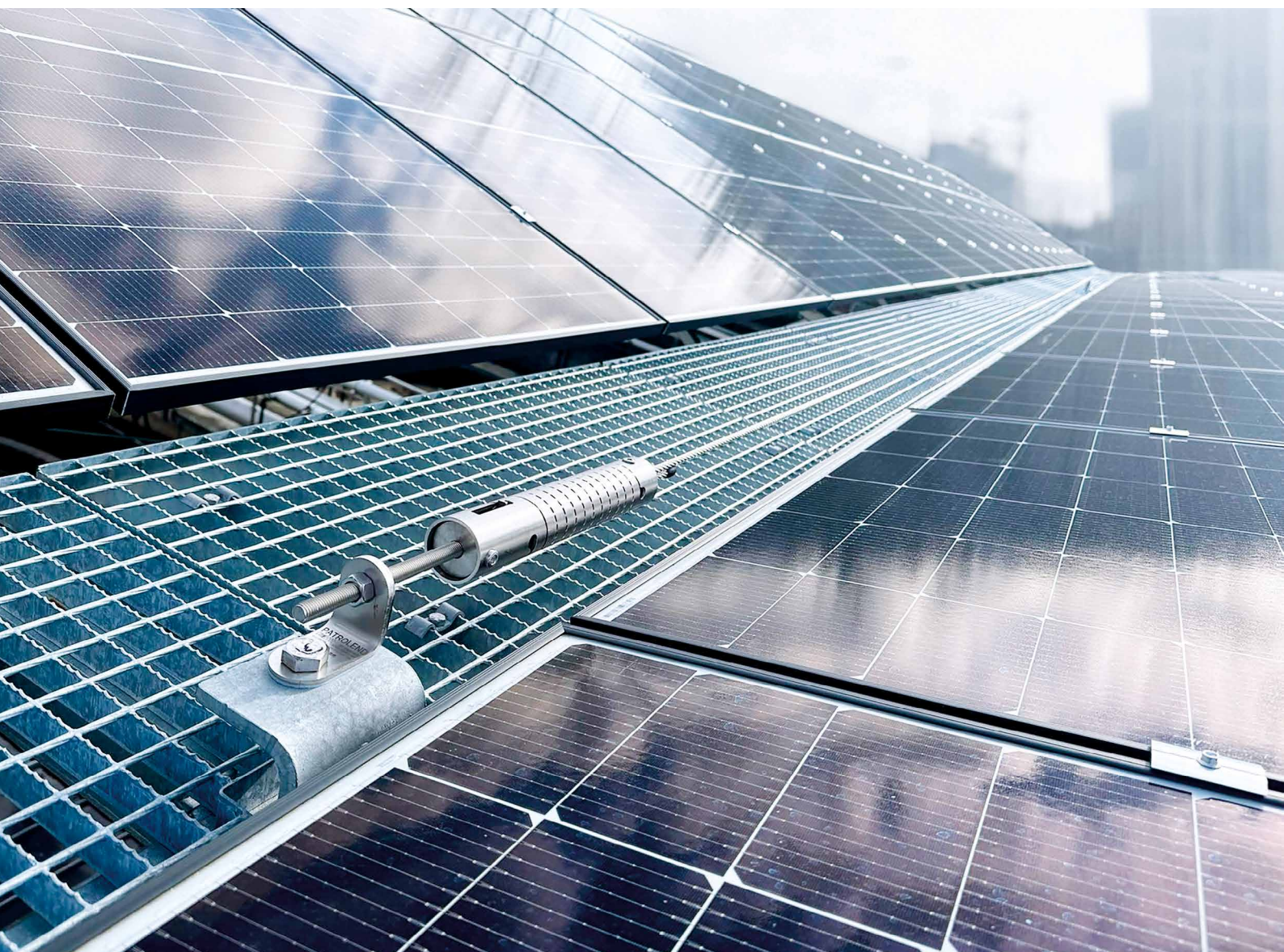
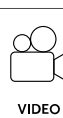
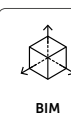
**NUMERO MASSIMO
DI UTILIZZATORI**



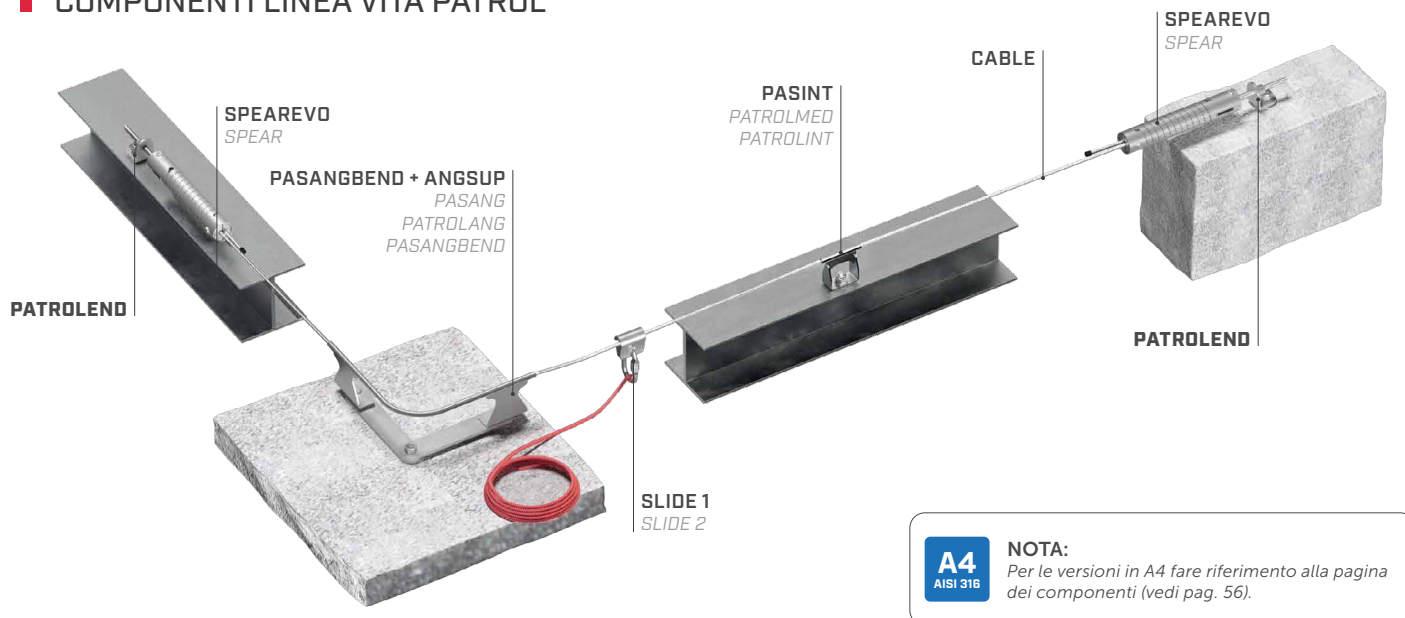
DIREZIONE DI CARICO



**TIPOLOGIE DI
APPLICAZIONE**



COMPONENTI LINEA VITA PATROL



DATI TECNICI*

PATROLEND

sottostruttura	spessori minimi	fissaggi
C20/25	116 mm	INA 5.8 M16 VIN-FIX
	170 mm	SKR Ø16
	170 mm	AB1 M16

sottostruttura	spessori minimi	fissaggi
S235JR	5 mm	DIN 933 M16 DIN 125-1A M16 MUT AI 985 M16



			SPEAR					SPEAREVO				
			EN 795:2012 C	CEN/TS 16415:2013	UNI 11578:2015 C	AS/NZS 1891.2:2001	AS/NZS 1891.4:2009	EN 795:2012 C	CEN/TS 16415:2013	UNI 11578:2015 C	AS/NZS 1891.2:2001	AS/NZS 1891.4:2009
utilizzatori	n.					(SPAN)						
interasse minimo	x_{min} [m]		2			2		2			2	
interasse massimo	x_{max} [m]		7,5			7,5		15			15	
inflessione massima	y_{max} [m]		1,44			1,44		3,40			3,40	

*I valori indicati derivano da test sperimentali condotti sotto la supervisione di enti terzi, secondo le normative di riferimento. Per una corretta relazione di calcolo con le distanze minime, in conformità ai requisiti normativi, la sottostruttura deve essere verificata da un ingegnere qualificato prima dell'installazione.

PATROLEND | CODICI E DIMENSIONI

CODICE	descrizione	materiale		B [mm]	H [mm]	L [mm]	s [mm]	pz.	
PATROLEND	terminale	acciaio inossidabile 1.4301 / AISI 304	A2 AISI 304	40	61	66	6	1	
PATROLEND A4	terminale in A4	acciaio inossidabile 1.4401 / AISI 316	A4 AISI 316	40	61	66	6	1	