

## WINKELVERBINDER FÜR FASSADEN

### FASSADEN

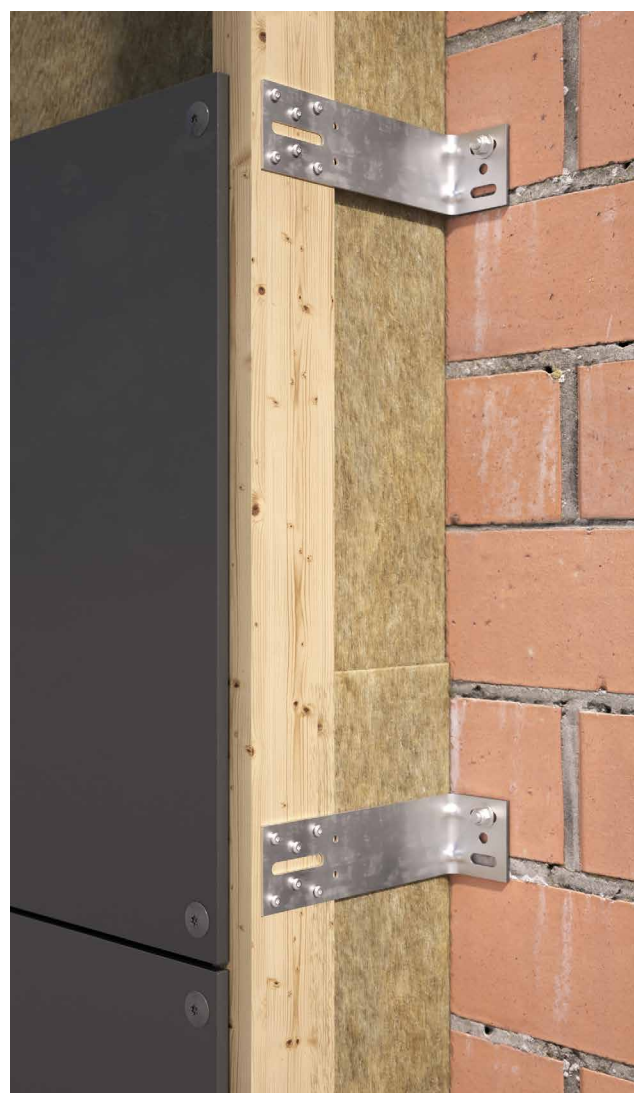
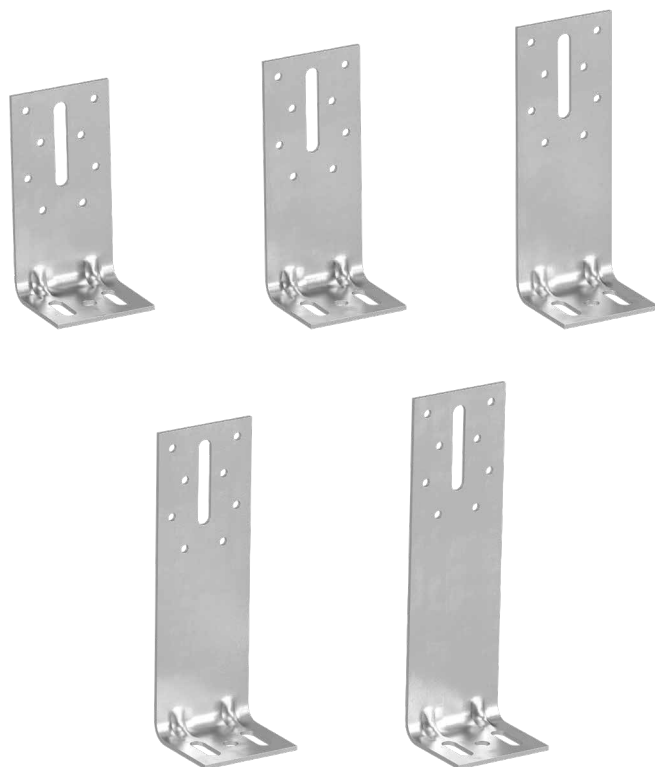
Ideal für Verkleidungen bei Neubauten oder Sanierungen. Montage an Wänden aus Holz, Mauerwerk oder Beton.

### ERHÖHTE STAHLGÜTE

Der hochfeste Stahl S350 garantiert eine hohe Biegefestigkeit.

### ROBUST

Zur Sicherstellung hoher Steifigkeit konzipierte Verstärkungen. Die Montage ist einfach und schnell.



NUTZUNGSKLASSE

SC1 SC2

MATERIAL

S350  
Z275

Kohlenstoffstahl S350GD + Z275

HÖHE [mm]

120 mm bis 200 mm



## ANWENDUNGSBEREICHE

Verbindungen der Holzunterkonstruktion in Wandverkleidungssystemen.

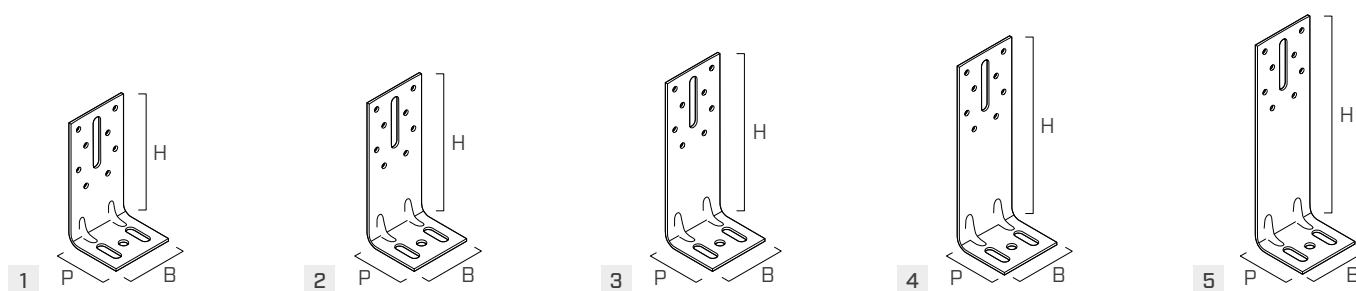
Die unterschiedlichen Längen passen sich den verschiedenen Dämmstoffstärken an.

Geeignet für Wände aus Holz, Beton oder Mauerwerk.

Anwendung:

- Massiv- und Brettschichtholz
- LVL
- andere Holzwerkstoffe

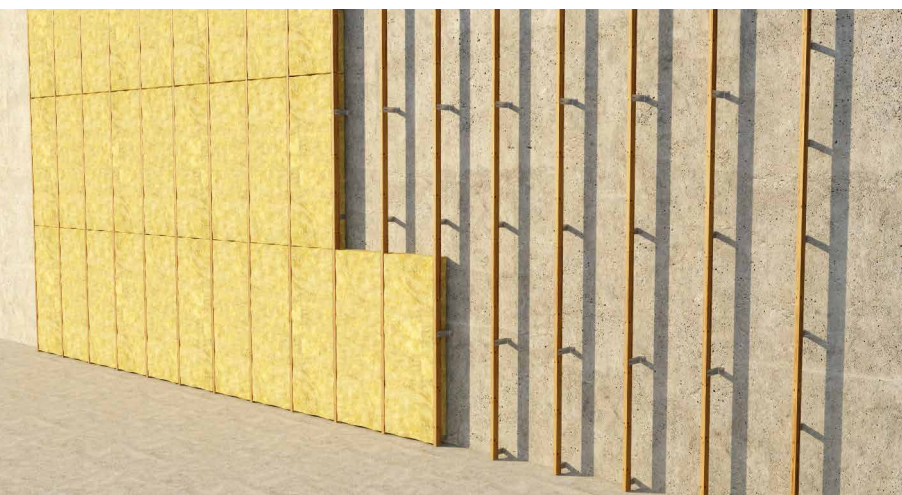
## ARTIKELNUMMERN UND ABMESSUNGEN



ART.-NR.	B	P	H	s	n Ø5	n Ø8,5	n Ø <sub>V</sub>	n Ø <sub>H</sub>	Stk.
	[mm]	[mm]	[mm]	[mm]	[Stk.]	[Stk.]	[Stk.]	[Stk.]	
1 WKF120	60	54	120	2,5	8	1	1 - Ø8,5 x 41,5	2 - Ø8,5 x 16,5	100
2 WKF140	60	54	140	2,5	8	1	1 - Ø8,5 x 41,5	2 - Ø8,5 x 16,5	100
3 WKF160	60	54	160	2,5	8	1	1 - Ø8,5 x 41,5	2 - Ø8,5 x 16,5	100
4 WKF180	60	54	180	2,5	8	1	1 - Ø8,5 x 41,5	2 - Ø8,5 x 16,5	100
5 WKF200	60	54	200	2,5	8	1	1 - Ø8,5 x 41,5	2 - Ø8,5 x 16,5	100

## BEFESTIGUNGEN

Typ	Beschreibung		d	Werkstoff	Seite
			[mm]		
LBA	Ankernagel		4		570
LBS	Rundkopfschraube		5		571
SKR	Schraubanker		10		528
VIN-FIX	Chemischer Dübel auf Vinylesterbasis		M8		545



### DÄMMUNG

Die Befestigung der Unterkonstruktion an die Wand schafft Raum zur Aufnahme der Wärmedämmung und einer eventuellen wasserundurchlässigen Bahn.