

CPL

DICHTSCHEIBE AUS VORLACKIERTEM BLECH MIT PE-DICHTUNG

WASSERDICHTHEIT

Dichtscheibe aus Kohlenstoffstahl, vorlackiert und inkl. PE-Dichtung für den wasserdichten Abschluss mit dem Blech.

40 x 50 mm Aluminiumausführung.

KOMPLETTES PRODUKTSORTIMENT

Vollständige Auswahl an Größen für die Kompatibilität mit verschiedenen marktgängigen Trapezblechmaßen.

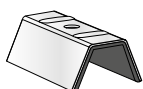
ÄSTHETISCHE WIRKUNG

Erhältlich in verschiedenen Farben für jede optische Anforderung an das Dach.



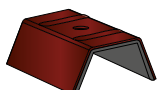
ARTIKELNUMMERN UND ABMESSUNGEN

RAL 9005 - grauweiß



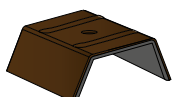
ART.-NR.	C	A	L	B	Stk.
	[mm]	[mm]	[mm]	[mm]	
CPLW1528	15	28	50	16	50
CPLW2036	20	36	50	16	50
CPLW2534	25	34	50	16	50
CPLW3040	30	40	50	16	50
CPLW4050	40	50	50	16	50

RAL 3009 - Sienarot

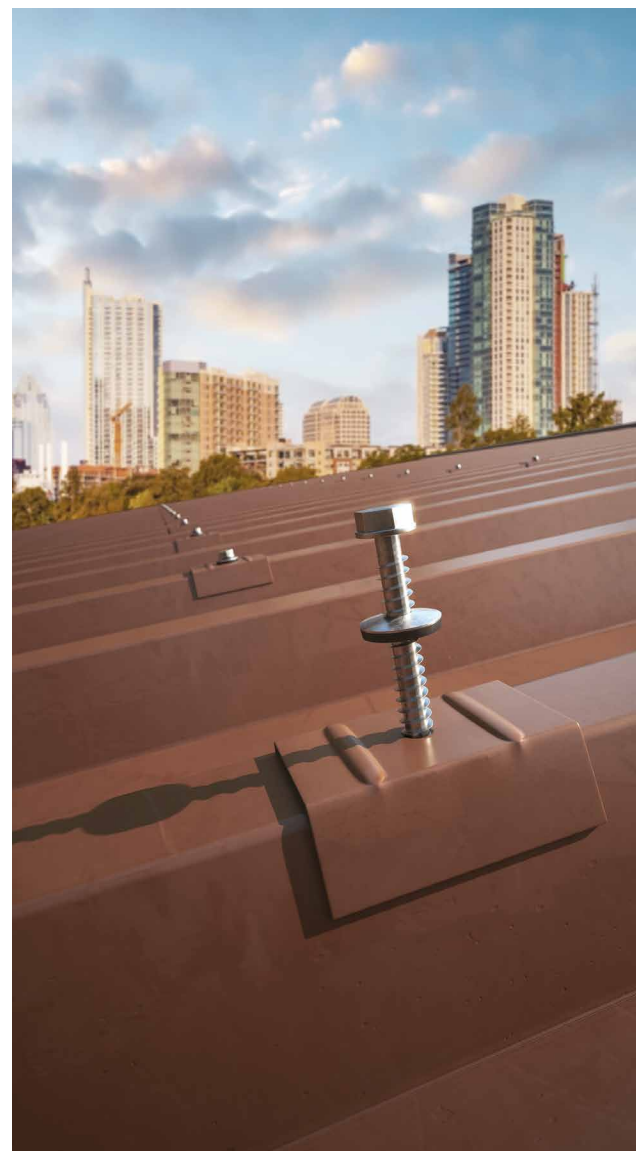


ART.-NR.	C	A	L	B	Stk.
	[mm]	[mm]	[mm]	[mm]	
CPLR1528	15	28	50	16	50
CPLR2036	20	36	50	16	50
CPLR2534	25	34	50	16	50
CPLR3040	30	40	50	16	50
CPLR4050	40	50	50	16	50

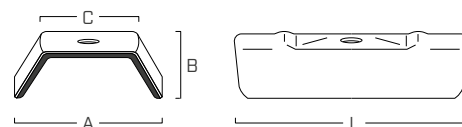
RAL 8017 - Dunkelbraun



ART.-NR.	C	A	L	B	Stk.
	[mm]	[mm]	[mm]	[mm]	
CPLB1528	15	28	50	16	50
CPLB2036	20	36	50	16	50
CPLB2534	25	34	50	16	50
CPLB3040	30	40	50	16	50
CPLB4050	40	50	50	16	50



GEOMETRIE



NUTZUNGSKLASSE



ATMOSPHERISCHE KORROSIVITÄT



MATERIAL



Kohlenstoffstahl vorlackiert



Polyethylen