

EASY BAND

FITA MONOADESIVA UNIVERSAL



D
DIN 4108-11
DIN 4108-7



VERSÁTIL

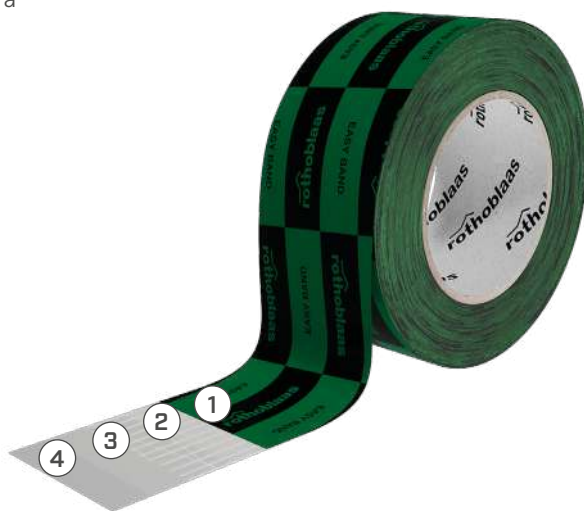
Aderência progressiva e estável ao longo do tempo nos suportes mais comuns.

USO INDUSTRIAL

Mistura adesiva e versões disponíveis concebidas também para a pré-fabricação.

COMPOSIÇÃO

- 1 suporte: película em PE
- 2 colante: dispersão acrílica sem solventes
- 3 armadura: grelha de reforço em poliéster
- 4 colante: dispersão acrílica sem solventes
- 5 camada de separação: papel siliconado



DADOS TÉCNICOS

Propriedades	normativa	valores	USC units
Espessura	-	0,28 mm	11 mil
Força de aderência em OSB a 90° após 10 minutos	EN 29862	4,5 N/10 mm	2.6 lbf/in
Força de aderência em OSB a 180° após 10 minutos	EN 29862	10,0 N/10 mm	5.7 lbf/in
Força de aderência (média) em membrana de PP após 24 horas ⁽¹⁾	EN 12316-2	26,0 N/50 mm	3.0 lbf/in
Força de aderência ao corte da junta na membrana de PP após 24 horas ⁽²⁾	EN 12317-2	55,0 N/50 mm	6.3 lbf/in
Força de aderência em aço a 180°	EN ISO 29862	> 30 N/25 mm	8 lbf/in
Transmissão do vapor de água (Sd)	EN ISO 12572	40 m	0.09 US Perm
Exposição aos agentes atmosféricos	-	4 meses	-
Temperatura de aplicação ⁽³⁾	-	-10/+40 °C	+14/+212 °F
Resistência à temperatura	-	-40/+100 °C	-40/+212 °F
Temperatura de armazenagem ⁽⁴⁾	-	+15/+25 °C	+59/+77 °F
Classificação VOC francesa	ISO 16000	A+	-
Ecode	procedimento de teste GEV	EC1 plus	-
Presença de solventes	-	não	-

⁽¹⁾Valor mínimo exigido de acordo com a DTU 31.2 P1-2 (França): 15 N/50 mm.

⁽²⁾Valor mínimo exigido de acordo com a DTU 31.2 P1-2 (França): 40 N/50 mm.

⁽³⁾Sobre um suporte seco e a uma temperatura > 0 °C. É necessário garantir que não haja condensação ou geada na superfície.

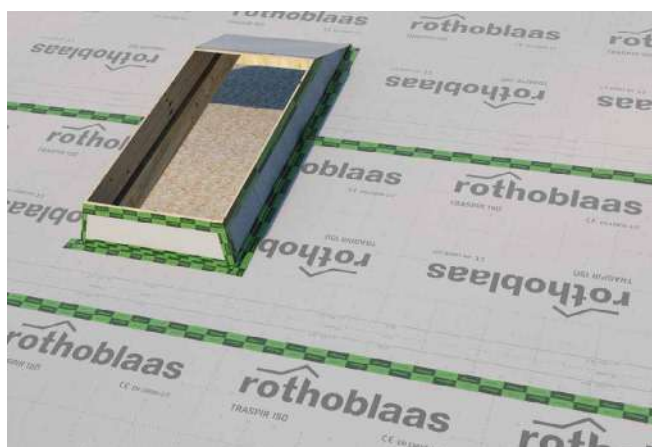
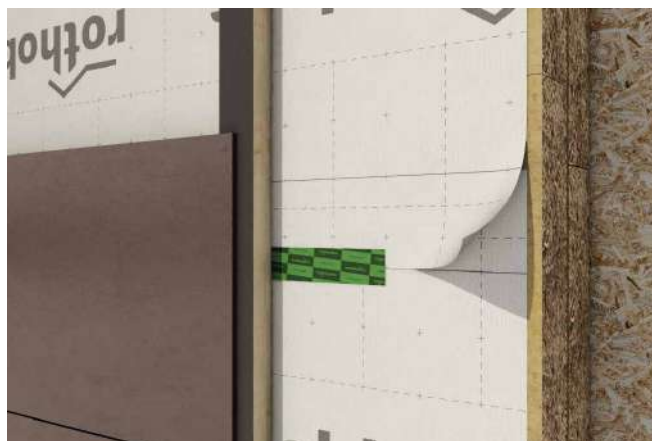
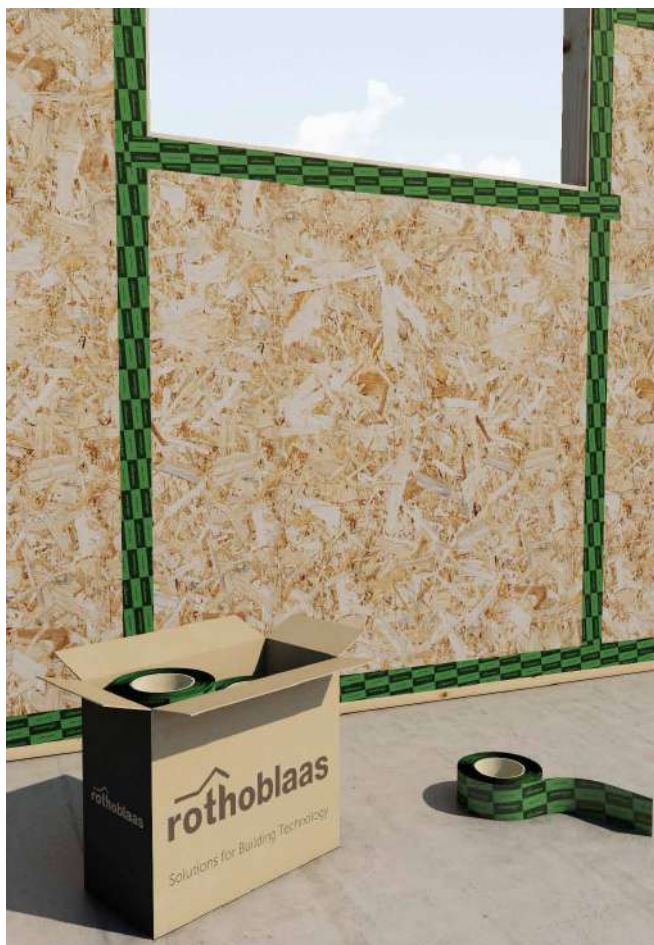
⁽⁴⁾Conservar o produto num local seco e coberto durante um período máximo de 12 meses.

Classificação do resíduo (2014/955/EU): 08 04 10.

CÓDIGOS E DIMENSÕES

CÓDIGO	B [mm]	L [m]	B [in]	L [ft]	
EASY50XL	50	50	2.0	164	12
EASY60XL	60	50	2.4	164	10

CAMPOS DE APLICAÇÃO



PRODUTOS RELACIONADOS



PRIMER SPRAY
pág. 112



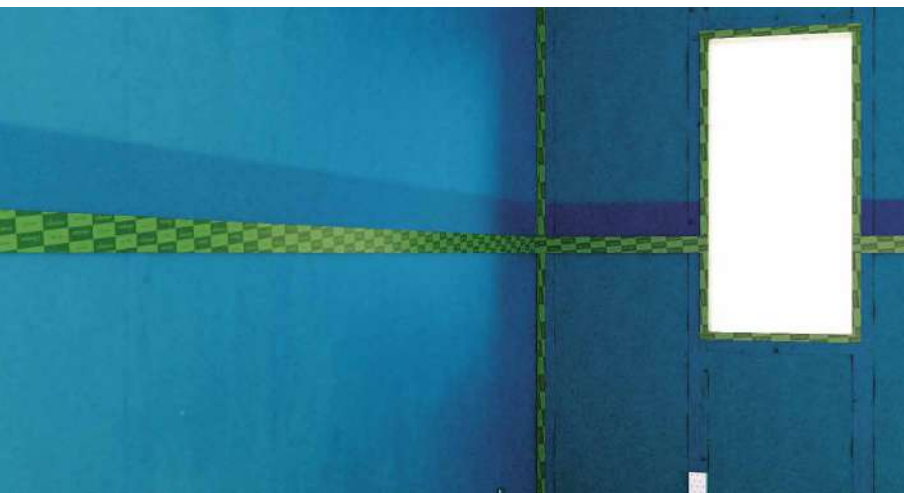
PRIMER
pág. 113



CUTTER
pág. 394



ROLLER
pág. 393



CUSTO - DESEMPENHO

O packaging e a mistura de cola e carrier possibilitaram a obtenção de um excelente produto, com custos reduzidos.

TAMBÉM PARA CLIMAS QUENTES

O tipo de colante, a sua quantidade e a escolha do carrier tornam esta fita adequada para a selagem de superfícies lisas expostas a temperaturas elevadas. Isto evita o deslizamento da fita em todas as situações em que o colante tende geralmente a amolecer.