

EASY BAND

CINTA MONOADHESIVA UNIVERSAL



D
DIN 4108-11
DIN 4108-7



VERSÁTIL

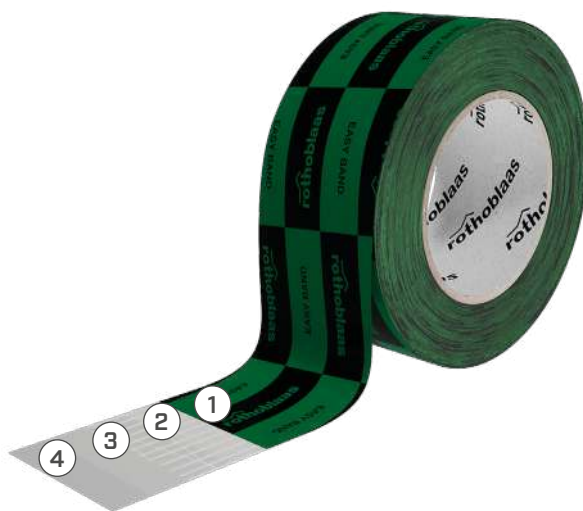
Adhesión progresiva y estable en el tiempo en los soportes más comunes.

USO INDUSTRIAL

Mezcla adhesiva y versiones disponibles pensadas también para la pre-fabricación.

COMPOSICIÓN

- 1 soporte: película de PE
- 2 adhesivo: dispersión acrílica sin disolventes
- 3 armadura: malla de refuerzo de poliéster
- 4 adhesivo: dispersión acrílica sin disolventes
- 5 capa de separación: papel siliconado



DATOS TÉCNICOS

Propiedad	normativa	valor	USC units
Espesor	-	0,28 mm	11 mil
Fuerza de adhesión en OSB a 90° después 10 mín	EN 29862	4,5 N/10 mm	2.6 lbf/in
Fuerza de adhesión en OSB a 180° después 10 mín	EN 29862	10,0 N/10 mm	5.7 lbf/in
Fuerza de adhesión (media) en lámina de PP después de 24 horas ⁽¹⁾	EN 12316-2	26,0 N/50 mm	3.0 lbf/in
Fuerza de adhesión al corte de la unión en lámina de PP después de 24 horas ⁽²⁾	EN 12317-2	55,0 N/50 mm	6.3 lbf/in
Fuerza de adhesión en acero a 180°	EN ISO 29862	> 30 N/25 mm	8 lbf/in
Transmisión de vapor de agua (Sd)	EN ISO 12572	40 m	0.09 US Perm
Exposición a los agentes atmosféricos	-	4 meses	-
Temperatura de aplicación ⁽³⁾	-	-10/+40 °C	+14/+212 °F
Resistencia a la temperatura	-	-40/+100 °C	-40/+212 °F
Temperatura de almacenamiento ⁽⁴⁾	-	+15/+25 °C	+59/+77 °F
Clasificación VOC francesa	ISO 16000	A+	-
Emicode	procedimiento de prueba GEV	EC1 plus	-
Presencia de disolventes	-	no	-

⁽¹⁾Valor mínimo requerido según DTU 31.2 P1-2 (Francia): 15 N/50 mm.

⁽²⁾Valor mínimo requerido según DTU 31.2 P1-2 (Francia): 40 N/50 mm.

⁽³⁾Sobre soporte seco y a una temperatura > 0 °C. Es necesario garantizar la ausencia de condensación o hielo en la superficie.

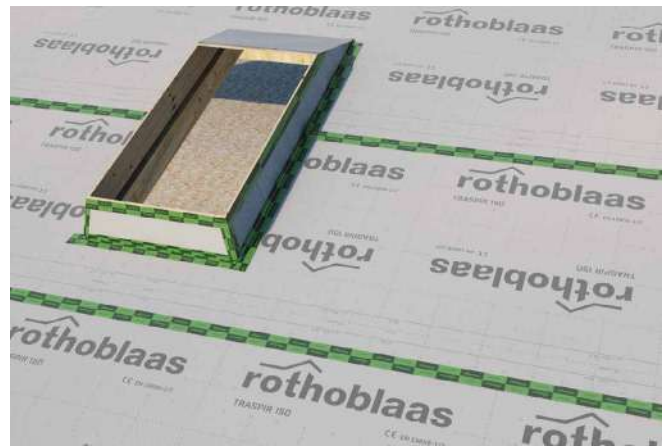
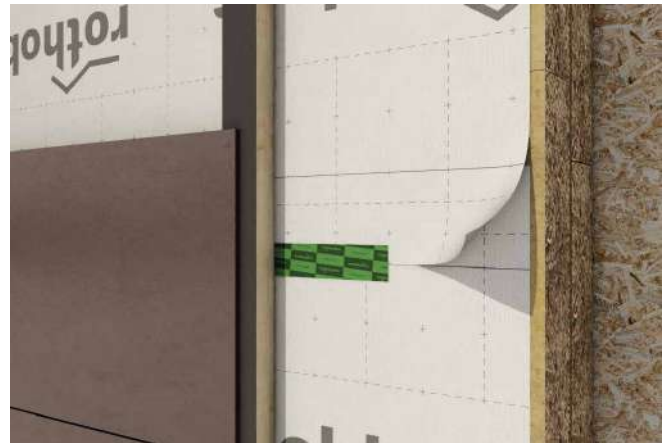
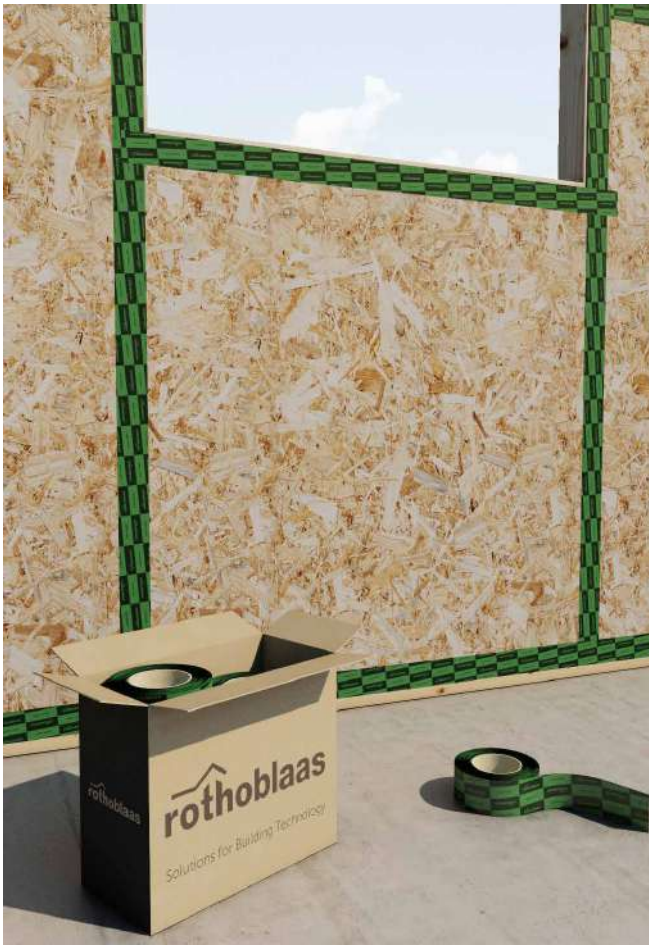
⁽⁴⁾Conservar el producto en un lugar seco y cubierto hasta 12 meses como máximo.

Clasificación del residuo (2014/955/EU): 08 04 10.

CÓDIGOS Y DIMENSIONES

CÓDIGO	B	L	B	L	
	[mm]	[m]	[in]	[ft]	
EASY50XL	50	50	2.0	164	12
EASY60XL	60	50	2.4	164	10

CAMPOS DE APLICACIÓN



PRODUCTOS RELACIONADOS



PRIMER SPRAY
pág. 112



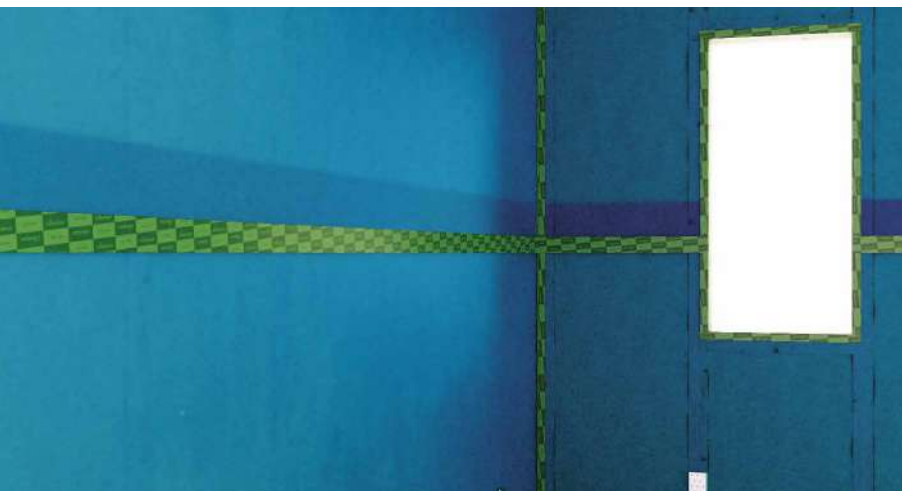
PRIMER
pág. 113



CUTTER
pág. 394



ROLLER
pág. 393



COSTE-PRESTACIONES

El packaging y la mezcla entre cola y carrier han permitido obtener un óptimo producto con costes reducidos.

TAMBIÉN PARA CLIMAS CÁLIDOS

El tipo de adhesivo, la cantidad y el carrier elegido hacen que esta cinta sea adecuada para sellados en superficies lisas y expuestas a altas temperaturas. Así, se evita el deslizamiento de la cinta en todas aquellas situaciones en las que, generalmente, el adhesivo tiende a ablandarse.